

**제품명: CaMKII 베타 토끼 단클론 항체**

**카탈로그 번호: AMRe01753**

연구용 전용

## 요약

설명	재조합 토끼 단클론 항체
숙주	토끼
적용	WB
반응성	생쥐
결합	비결합
변형	수정치 없음
아이소타입	IgG
클론성	단클론
형태	액체
농도	0.5mg/ml. 본 제품의 농도는 제조 배치에 따라 다를 수 있습니다.
Storage	Aliquot 하여 $-20^{\circ}\text{C}$ 에 보관(12 개월 유효). 냉동/해동 반복을 피하십시오.
Shipping	Ice bags
버퍼	50mM 트리스클렌(pH 7.4), 0.15M NaCl, 40% 글세롤, 0.01% 아지다 트림릿, 0.05% 보흐덴필
정제	천상정제

## 적용

희석 비율	WB 1:500-1:1000
분자량	Calculated MW: 73 kDa; Observed MW: 54 kDa

## 항원 정보

유전자명	CAMK2B CAMK2B; CAM2; CAMK2; CAMKB; Calcium/calmodulin-dependent protein kinase type II
다른 이름	subunit beta; CaM kinase II subunit beta; CaMK-II subunit beta; CAMK2G; CAMK; CAMK-II; CAMKG; Calcium/calmodulin-dependent protein kinase type II subunit gamma
유전자 ID	816
SwissProt ID	Q13554
면역원	표단백질에 사용되는 항원 펩타이드

## 배경

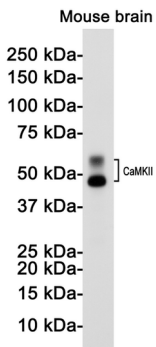
CaM-키네이스(CAMK2)는 중추 신경계에서 중요한 키네이스로, 시냅스 가소성 및 신경 전달 물질 방출에 관여합니다. 흥분성 시냅스의 NMDAR 신호 전달 복합체 구성 요소, AMPAR의 NMDAR

의심 없이 빛샘 가스를 조절할 수 있습니다

## 연구 분야

신경학

## 이미지 데이터



CaMKII 배양을 사용하여 뇌 용액에서 CaMKII를 확인했습니다