

**제품명: CaMKII 델타 토끼 단클론 항체**

**카탈로그 번호: AMRe01751**

연구용 전용

## 요약

설명	재조합 토끼 단클론 항체
숙주	토끼
적용	WB
반응성	인간 쥐
결합	비결합
변형	수정치 없음
아이소타입	IgG
클론성	단클론
형태	액체
농도	0.5mg/ml. 본 제품의 농도는 제조 배치에 따라 다를 수 있습니다.
Storage	Aliquot 하여 $-20^{\circ}\text{C}$ 에 보관(12 개월 유효). 냉동/해동 반복을 피하십시오.
Shipping	Ice bags
버퍼	50mM 트리스클로르산(pH 7.4), 0.15M NaCl, 40% 글세롤 0.01% 아지다 트림 및 0.05% 보호덴빌
정제	천상정제

## 적용

희석 비율	WB 1:500-1:1000
분자량	Calculated MW: 56 kDa; Observed MW: 56 kDa

## 항원 정보

유전자명	CAMK2D
다른 이름	CAM kinase 2 delta; CAM kinase II delta; CaM kinase II delta subunit; CaM kinase II subunit delta; CAMK 2d; CaMK-II delta subunit; CAMK2D; CAMKI
유전자 ID	817
SwissProt ID	Q13557
면역원	인간 CaMKII 델타 항원 펩타이드

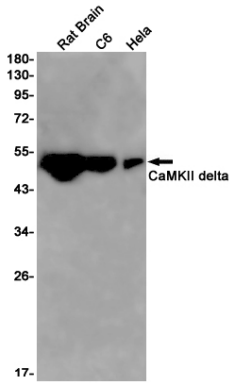
## 배경

CaM-키네이스(CAMK2)는 중추 신경계 중의 가장 길고 및 신경 돌출부에 분포한다

## 연구 분야

신경학

## 이미지 데이터



CaMKII delta 항을 사용하여 쥐 뇌, C6, HeLa 세포 등에서 CaMKII delta 단백질 발현을 확인함