

**제품명:** 칼레티닌 토끼 단클론 항체

**카탈로그 번호:** AMRe01750

연구용 전용

## 요약

설명	재조합 토끼 단클론 항체
숙주	토끼
적용	WB, ICC/IF
반응성	쥐
결합	비결합
변형	수정치 없음
아이소타입	IgG
클론성	단클론
형태	액체
농도	0.63mg/ml. 본 제품의 농도는 재조합에 따라 다를 수 있습니다.
Storage	Aliquot 하여 $-20^{\circ}\text{C}$ 에 보관 (12 개월 유효). 냉동/해동 반복을 피하십시오.
Shipping	Ice bags
버퍼	50mM 트리스클로르산 (pH 7.4), 0.15M NaCl, 40% 글세롤, 0.01% 아지다 트림릿, 0.05% 보르덴필
정제	천상정제

## 적용

희석 비율	WB 1:500-1:1000, ICC/IF 1:50-1:200
분자량	Calculated MW: 32 kDa; Observed MW: 32 kDa

## 항원 정보

유전자명	CALB2
다른 이름	Calretinin; CR; 29 kDa calbindin
유전자 ID	794
SwissProt ID	P22676
면역원	인간 칼레티닌 항원 단백질

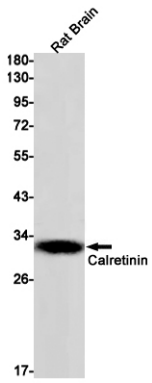
## 배경

칼레티닌은 신경세포에서 풍부하게 존재하는 칼슘 결합 단백질입니다.

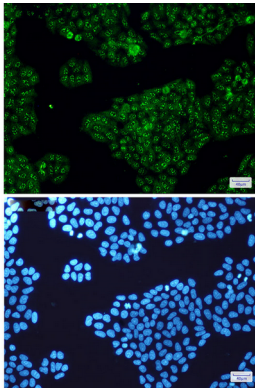
## 연구 분야

타깃세포막

## 이미지 데이터



칼리닌항체를 사용하여 뇌 용출액에서 칼리닌을 확인하는 실험 결과



칼리닌항체와 DAPI(청색)를 사용하여 HeLa 세포에 칼리닌(녹색)을 염색하여 확인하는 실험 결과