

제품명: C3 토끼 단클론 항체
카탈로그 번호: AMRe01743
연구용 전용

요약

설명	재조합 토끼 단클론 항체
숙주	토끼
적용	WB, IHC
반응성	인간
결합	비결합
변형	수정되지 않음
아이소타입	IgG
클론성	단클론
형태	액체
농도	-
Storage	Aliquot 하여 -20°C 에 보관(12 개월 유효). 냉동/해동 반복을 피하십시오.
Shipping	Ice bags
버퍼	50mM 트리스클로르산(pH 7.4), 0.15M NaCl, 40% 글세롤 0.01% 아지다 트림릿 0.05% 보충단질
정제	천상정제

적용

희석 비율	WB 1:500-1:1000, IHC 1:50-1:100
분자량	Calculated MW: 187 kDa; Observed MW: 187 kDa

항원 정보

유전자명	C3
다른 이름	AHUS5; ARMD9; ASP; Complement C3; Complement factor 3; CPAMD1; HEL S 62p
유전자 ID	718
SwissProt ID	P01024
면역원	인간 C3의 항원 펩타이드

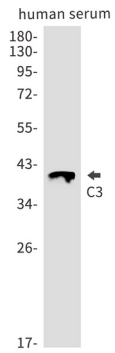
배경

C3b는 체액에서 가장 중요한 역할을 합니다. C3 전환에 의한 C3b의 처리는 고전적 경로, 대체 경로, 및 응집 반응에 포함됩니다. C3b는 응집에 의해 다량으로 생성되며, 면역계에 공격할 수 있습니다.

연구 분야

면역학

이미지 데이터



C3 항원 사용 여부에 따라 C3를 위와 같이 분리합니다.