

**제품명: GC1q R** 토끼 단클론 항체

**카탈로그 번호: AMRe01742**

연구용 전용

## 요약

설명	재조합 토끼 단클론 항체
숙주	묘
적용	WB, IP
반응성	인공 쥐 생체
결합	비결합
변형	수정치 없음
아이소타입	IgG
클론성	단클론
형태	액체
농도	0.5mg/ml. 본 제품의 농도는 제조 배치에 따라 다를 수 있습니다.
Storage	Aliquot 하여 $-20^{\circ}\text{C}$ 에 보관(12 개월 유효). 냉동/해동 반복을 피하십시오.
Shipping	Ice bags
버퍼	50mM 트리스클렌스(pH 7.4), 0.15M NaCl, 40% 글세롤 0.01% 아지다 트림릿 0.05% 보호덴틸
정제	천상정제

## 적용

희석 비율	WB 1:500-1:1000, IP 1:20-1:50
분자량	Calculated MW: 31 kDa; Observed MW: 31 kDa

## 항원 정보

유전자명	C1QBP C1QBP; GC1QBP; HABP1; SF2P32; Complement component 1 Q subcomponent-binding
다른 이름	protein; mitochondrial; GC1q-R protein; Glycoprotein gC1qBP; C1qBP; Hyaluronan-binding protein 1; Mitochondrial matrix protein p32; p33
유전자 ID	708
SwissProt ID	Q07021
면역원	인공 GC1q R 의 재조합 단백질

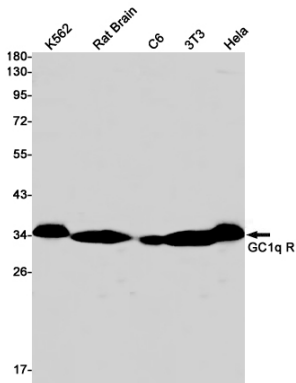
## 배경

C1Q 의 정맥 내 주입은 급성 C1 활성을 억제한다.

## 연구 분야

후생학/핵산/단백

## 이미지 데이터



GC1q R 항을 사용하여 K562, 쥐 뇌 C6, 3T3, HeLa 세포 등에서 GC1q R 의 위치 단백질을 확인했다.