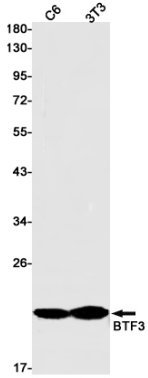




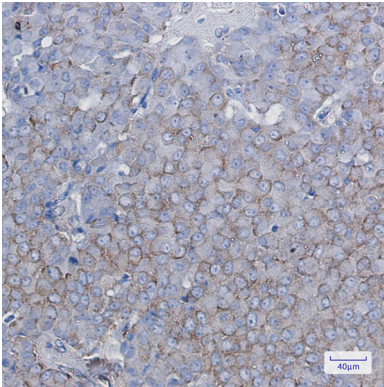
## 연구 분야

면역학

## 이미지 데이터



C6 및 T3 세포 용출액에 BTf3 항체를 사용하여 BTf3의 위치 단백질 분석을 수행함.



파편에 포함된 유방 조직에 BTf3 항체를 용인 면역조직화 분석을 하였다. 항원 부는 고압 교외 조건에서 pH 6.0 용액 사용했다.