

제품명: BRAT1 토끼 단클론 항체

카탈로그 번호: AMRe01736

연구용 전용

요약

설명	재조합 토끼 단클론 항체
숙주	토끼
적용	WB, IP
반응성	인간
결합	비결합
변형	수정치 없음
아이소타입	IgG
클론성	단클론
형태	액체
농도	0.5mg/ml. 본 제품의 농도는 재조합에 따라 다를 수 있습니다.
Storage	Aliquot 하여 -20°C 에 보관(12 개월 유효). 냉동/해동 반복을 피하십시오.
Shipping	Ice bags
버퍼	50mM 트리스클로르산(pH 7.4), 0.15M NaCl, 40% 글세롤, 0.01% 아세트산, 0.05% 보코덴틸
정제	천상정제

적용

희석 비율	WB 1:500-1:1000, IP 1:20-1:50
분자량	Calculated MW: 88 kDa; Observed MW: 88 kDa

항원 정보

유전자명	BRAT1
다른 이름	BRCA1-associated ATM activator 1; BRCA1-associated protein required for ATM activation protein 1
유전자 ID	221927
SwissProt ID	Q6PJG6
면역원	인간 BRAT1 의 재조합 단백질

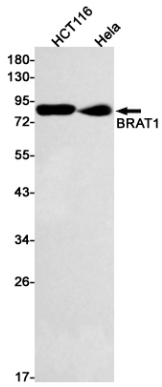
배경

DNA 손상 반응에 관여하여 암 발생에 (R) 스프라후 ATM, SMC1A 및 PRKDC 키와 연관화상을 조절하는 시간(PubMed:16452482, PubMed:22977523). 미토콘드리아 기능 및 표중 조절에 중요한 역할을 한다(PubMed:25070371). MTOR 및 MTOR 관련 단백질 단백질의 정교한 조절에 의해 표중 조절에 관여한다(PubMed:25657994).

연구 분야

후유학핵산합성

이미지 데이터



BRAT1 항을 사용하여 HCT116 및 HeLa 세포 용출물에 BRAT1의 단백질 분포를 수행합니다.