

제품명: BRAT1 토끼 단클론 항체

카탈로그 번호: AMRe01735

연구용 전용

요약

설명	재조합 토끼 단클론 항체
숙주	토끼
적용	WB, ICC/IF, IP
반응성	인간
결합	비결합
변형	수정치 없음
아이소타입	IgG
클론성	단클론
형태	액체
농도	0.3mg/ml. 본 제품 농도는 제조 배치에 따라 다를 수 있습니다.
Storage	Aliquot 하여 -20°C 에 보관 (12 개월 유효). 냉동/해동 반복을 피하십시오.
Shipping	Ice bags
버퍼	50mM 트리스 글리콜 (pH 7.4), 0.15M NaCl, 40% 글세롤 0.01% 아지다 트림 및 0.05% 보코 단백질
정제	천상정제

적용

희석 비율	WB 1:500-1:1000, ICC/IF 1:50-1:200, IP 1:20-1:50
분자량	Calculated MW: 88 kDa; Observed MW: 88 kDa

항원 정보

유전자명	BRAT1
다른 이름	BRCA1-associated ATM activator 1; BRCA1-associated protein required for ATM activation protein 1
유전자 ID	221927
SwissProt ID	Q6PJG6
면역원	인간 BRAT1 의 재조합 단백질

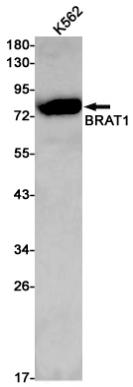
배경

DNA 손상 관련하여, 암 발생 (IR) 이후 ATM, SMC1A 및 PRKDC 키아제 인화성을 조절하는 시간 (PubMed:16452482, PubMed:22977523). 막론과 야기 및 표중 조절을 한다 (PubMed:25070371). MTOR 및 MTOR 관련 단백질의 발현과 성장에 대한 표중 조절 (PubMed:25657994).

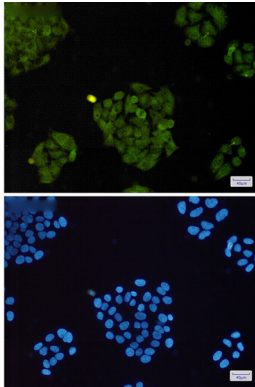
연구 분야

후생학/핵산염기

이미지 데이터



BRAT1 항을 사용하여 K562 세포 용출액에서 BRAT1의 위치 단백질을 수행합니다.



BRAT1 항과 DAPI(청색)를 사용하여 HeLa 세포에서 BRAT1(적색)의 면역세포 화학을 수행합니다.