

제품명: 보라 토끼 단클론 항체

카탈로그 번호: AMRe01734

연구용 전용

요약

설명	재조합보라토끼단클론항체
숙주	토끼
적용	WB, IP
반응성	인간 쥐 생체
결합	비결합
변형	수정치 없음
아이소타입	IgG
클론성	단클론
형태	액체
농도	0.63mg/ml. 본제품의 농도는 재조합에 따라 다를 수 있습니다.
Storage	Aliquot 하여 -20°C 에 보관(12개월 유효). 냉동/해동 반복을 피하십시오.
Shipping	Ice bags
버퍼	50mM 트리스클로르산(pH 7.4), 0.15M NaCl, 40% 글세롤 0.01% 아지다나 트롬비트 0.05% 보충단백질
정제	천상정제

적용

희석 비율	WB 1:500-1:1000, IP 1:20-1:50
분자량	Calculated MW: 61 kDa; Observed MW: 61 kDa

항원 정보

유전자명	BORA
다른 이름	C13orf34
유전자 ID	79866
SwissProt ID	Q6PGQ7
면역원	인간 보라 재조합단백질

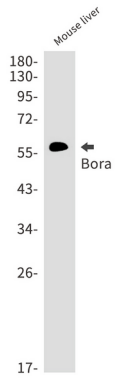
배경

세브란스 AURKA 활성화에 관여합니다.

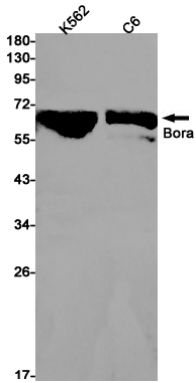
연구 분야

세포실험

이미지 데이터



Bora 항을 사용하여 마우스 간 조직에서 Bora 단백질을 확인하였습니다.



Bora 항을 사용하여 K562 및 C6 세포 조직에서 Bora 단백질 확인을 수행합니다.