

제품명: BMP4 토끼 단클론 항체

카탈로그 번호: AMRe01731

연구용 전용

요약

설명	재조합 토끼 단클론 항체
숙주	토끼
적용	WB, ICC/IF, IP
반응성	인간
결합	비결합
변형	수정되지 않음
아이소타입	IgG
클론성	단클론성
형태	액체
농도	0.15mg/ml. 본 제품 농도는 제조 배치에 따라 다를 수 있습니다.
Storage	Aliquot 하여 -20°C 에 보관(12개월 유효). 냉동/해동 반복을 피하십시오.
Shipping	Ice bags
버퍼	50mM 트리스클로르산(pH 7.4), 0.15M NaCl, 40% 글세롤, 0.01% 아지다 트림 및 0.05% 보르덴필
정제	천상정제

적용

희석 비율	WB 1:500-1:1000, ICC/IF 1:50-1:200, IP 1:20-1:50
분자량	Calculated MW: 47 kDa; Observed MW: 47 kDa

항원 정보

유전자명	BMP4
다른 이름	BMP4; BMP2B; DVR4; Bone morphogenetic protein 4; BMP-4; Bone morphogenetic protein 2B; BMP-2B
유전자 ID	652
SwissProt ID	P12644
면역원	인간 BMP4의 합성 펩타이드

배경

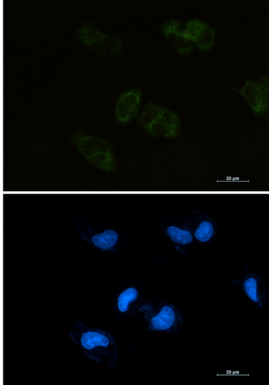
골형성 단백질(BMP)은 아성 뼈의 골형성을 유발하는 분자임을 확인되었습니다. BMP는 TGF- β 슈퍼패밀리 속 여러 단백질에서 인산기를 형성합니다. BMP는 전구 단백질인 후질 단백질을 거쳐 C-말에 성숙 BMP가 생성됩니다. BMP는 제 2 형식 및 제 2 형식과 유사한 수용체 키메라를 포함하는 수용체 복합체인 BMP 수용체 복합체를 자극하여 이 키메라를 Smad(주로 Smad1, 5, 8)를 인산화하여 Smad

를 핵으로 염색한다. 또한 일부 시험에서는 BMP가 MAPK 경로를 활성화하는 것으로 보고되었다.

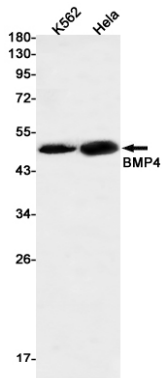
연구 분야

신호전달

이미지 데이터



BMP4 항체(DAPI(청색)를 사용하여 HEPG2 세포에서 BMP4(녹색)의 면역표지화 분석을 수행했다.



BMP4 항체를 사용하여 K562 및 HeLa 세포에서 BMP4의 웨스턴 블롯 분석을 수행했다.