

제품명: BMP2 토끼 단클론 항체

카탈로그 번호: AMRe01730

연구용 전용

요약

설명	재조합 토끼 단클론 항체
숙주	토끼
적용	WB, ICC/IF
반응성	인간
결합	비결합
변형	수정치 없음
아이소타입	IgG
클론성	단클론
형태	액체
농도	0.3mg/ml. 본 제품의 농도는 제조 배치에 따라 다를 수 있습니다.
Storage	Aliquot 하여 -20°C 에 보관 (12 개월 유효). 냉동/해동 반복을 피하십시오.
Shipping	Ice bags
버퍼	50mM 트리스클로르산 (pH 7.4), 0.15M NaCl, 40% 글세롤 0.01% 아지다 트림 및 0.05% 보르덴필
정제	천상정제

적용

희석 비율	WB 1:500-1:1000, ICC/IF 1:50-1:200
분자량	Calculated MW: 45 kDa; Observed MW: 30 kDa

항원 정보

유전자명	BMP2
다른 이름	BMP2; BMP2A; Bone morphogenetic protein 2; BMP-2; Bone morphogenetic protein 2A;
유전자 ID	650
SwissProt ID	P12643
면역원	인간 BMP2 의 재조합 단백질

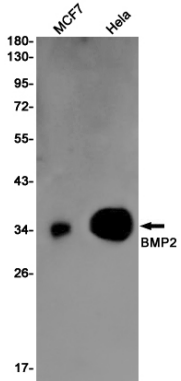
배경

골형성 단백질(BMP)은 TGF β 슈퍼패밀리 구성원이다. BMP는 골 및 배형성을 유도하는 데 관여한다. 골 및 배형성을 유도한다.

연구 분야

암

이미지 데이터



BMP2 항을 사용하여 MCF-7 및 HeLa 세포 용출액에 BMP2의 위치단백 분석을 수행합니다.