

**제품명:** 베타 III 튜블린 토끼 단클론 항체

**카탈로그 번호:** AMRe01724

연구용 전용

## 요약

설명	재조합 토끼 단클론 항체
숙주	토끼
적용	WB, IHC, ICC/IF, IP
반응성	인간 쥐 생체
결합	비결합
변형	수정치 없음
아이소타입	IgG
클론성	단클론
형태	액체
농도	0.39mg/ml. 본 제품의 농도는 재조합에 따라 다를 수 있습니다.
Storage	Aliquot 하여 $-20^{\circ}\text{C}$ 에 보관 (12 개월 유효). 냉동/해동 반복을 피하십시오.
Shipping	Ice bags
버퍼	50mM 트리스클로르산 (pH 7.4), 0.15M NaCl, 40% 글세롤 0.01% 아지다 트롬 및 0.05% 보르덴필
정제	천상정제

## 적용

희석 비율	WB 1:500-1:1000, IHC 1:50-1:100, ICC/IF 1:50-1:200, IP 1:20-1:50
분자량	Calculated MW: 50 kDa; Observed MW: 50 kDa

## 항원 정보

유전자명	TUBB3
다른 이름	TUBB3; TUBB4; Tubulin beta-3 chain; Tubulin beta-4 chain; Tubulin beta-III
유전자 ID	10381
SwissProt ID	Q13509
면역원	인간 베타 III 튜블린의 합성 펩타이드

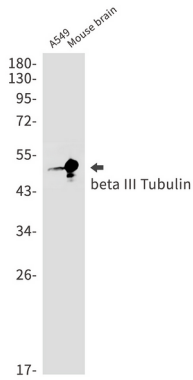
## 배경

TUBB3는 튜블린의 주요 구성요소입니다. 튜블린 베타 III는 고장 부위와 열 부위에서 비결합성 유해에 각기 다른 두 가지 GTP를 결합합니다. TUBB3는 축삭 성장 유 및 유에 중요한 역할을 합니다.

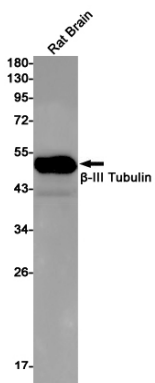
## 연구 분야

신경전달

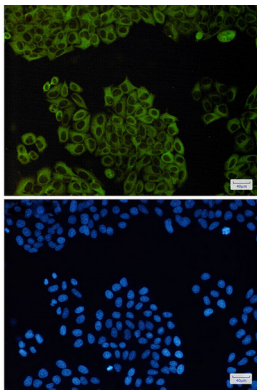
## 이미지 데이터



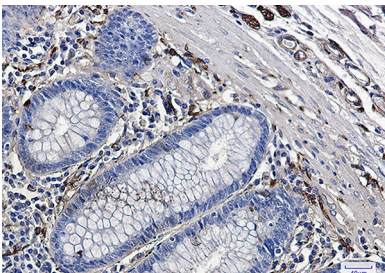
βIII 튜블린 항를 사용하여 A549 마우스 뇌 조직에서 βIII 튜블린을 확인하는 실험을 수행했습니다.



βIII 튜블린 항를 사용하여 쥐 뇌 조직에서 βIII 튜블린을 확인하는 실험을 수행했습니다.



HeLa 세포에서 βIII 튜블린(녹색)에 대한 면역세포화학 분석(βIII 튜블린 항 사용 및 DAPI(청색) 염색 결과)



과편에 과편의 경우 조직에서 βIII 튜블린 항를 이용한 면역세포화학 분석을 수행했습니다. 항원 특이성은 과편 조건에 대한 연구를 위해 pH 6.0 용액을 사용했습니다.