

**제품명:** 베타 2 마이크로글로불린 토끼 단클론 항체

**카탈로그 번호:** AMRe01722

연구용 전용

## 요약

설명	재조합 토끼 단클론 항체
숙주	토끼
적용	WB, IHC, IP
반응성	인간 쥐
결합	비결합
변형	수정치 없음
아이소타입	IgG
클론성	단클론
형태	액체
농도	0.63mg/ml. 본 제품 농도는 재조합에 따라 다를 수 있습니다.
Storage	Aliquot 하여 $-20^{\circ}\text{C}$ 에 보관 (12 개월 유효). 냉동/해동 반복을 피하십시오.
Shipping	Ice bags
버퍼	50mM 트리스클로르산 (pH 7.4), 0.15M NaCl, 40% 글세롤 0.01% 아지다 트림 및 0.05% 보르덴필
정제	천상정제

## 적용

희석 비율	WB 1:500-1:1000, IHC 1:50-1:100, IP 1:20-1:50
분자량	Calculated MW: 14 kDa; Observed MW: 14 kDa

## 항원 정보

유전자명	B2M
다른 이름	B2MG; Beta 2 microglobulin; Beta 2 microglobulin; Beta-2-microglobulin form pl 5.3; CDABP0092; Hdcma22p
유전자 ID	567
SwissProt ID	P61769
면역원	인간 베타 2 마이크로글로블린 항원 펩타이드

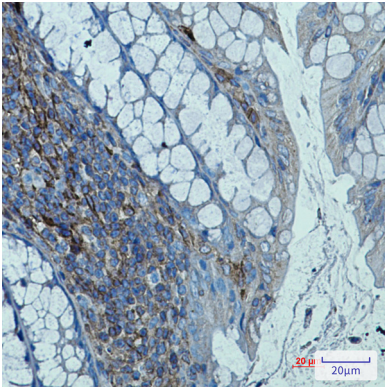
## 배경

주요 조직항원 (MHC) 1 형체는 항에 결합하여 세포에 항을 제한한다. 또한 중요한 항체 구성 요소로 더 이상 항을 생성하는 역할을 한다. MHC 1 형체는 세 가지 하위 단위 ( $\alpha 1$ ,  $\alpha 2$ ,  $\alpha 3$ )를 포함하는 중이량체로 연결된  $\beta$ -2-마이크로글로블린으로 구성된다.

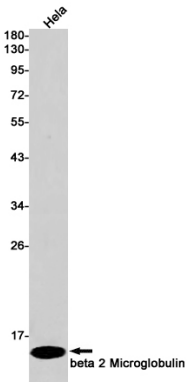
## 연구 분야

신장관계

## 이미지 데이터



과편에 포함된 마우스 신장 조직에 beta 2 마이크로글로불린 항체를 이용한 조직화분을 하였다. 항원화하는 고온 조건은 95도에서 pH 6.0 용액을 사용했다.



HeLa 세포 용액에서 beta 2 마이크로글로불린 항체를 사용하여 beta 2 마이크로글로불린을 확인했다.