

제품명: Bcl10 토끼 단클론 항체

카탈로그 번호: AMRe01720

연구용 전용

요약

설명	재조합 토끼 단클론 항체
숙주	토끼
적용	WB
반응성	인간 췌장
결합	비결합
변형	수정치 없음
아이소타입	IgG
클론성	단클론
형태	액체
농도	0.5mg/ml. 본 제품의 농도는 제조 배치에 따라 다를 수 있습니다.
Storage	Aliquot 하여 -20°C 에 보관(12 개월 유효). 냉동/해동 반복을 피하십시오.
Shipping	Ice bags
버퍼	50mM 트리스클로르산(pH 7.4), 0.15M NaCl, 40% 글세롤 0.01% 아지다 트림릿 0.05% 보호덴틸
정제	천상정제

적용

희석 비율	WB 1:500-1:1000
분자량	Calculated MW: 26 kDa; Observed MW: 26 kDa

항원 정보

유전자명	BCL10 BCL10; CIPER; CLAP; B-cell lymphoma/leukemia 10; B-cell CLL/lymphoma 10; Bcl-10; CARD-containing molecule enhancing NF-kappa-B; CARD-like apoptotic protein; hCLAP;
다른 이름	CED-3/ICH-1 prodomain homologous E10-like regulator; CIPER; Cellular homolog
유전자 ID	8915
SwissProt ID	O95999
면역원	인간 Bcl10 의 재조합 단백질

배경

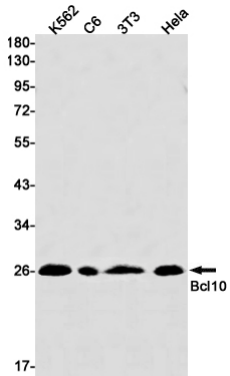
NIK 및 IKK를 통해 NF- κ B의 활성을 조절하는 신호 전달 단백질인 TNFR1-TRADD-RIP 복합체와 NIK-IKK-IKAP 복합체 사이에서 연결되어 있습니다. MALT1

의가입다

연구 분야

세포 생물학

이미지 데이터



K562, C6, 3T3, HeLa 세포종에서 Bcl10 항체를 사용하여 Bcl10의 위치를 분석을 수행했다.