

제품명: BAP31 토끼 단클론 항체

카탈로그 번호: AMRe01716

연구용 전용

요약

설명	재조합 토끼 단클론 항체
숙주	토끼
적용	WB, IHC, ICC/IF
반응성	인간
결합	비결합
변형	수정치 없음
아이소타입	IgG
클론성	단클론
형태	액체
농도	0.51mg/ml. 본 제품의 농도는 재조합에 따라 다를 수 있습니다.
Storage	Aliquot 하여 -20°C 에 보관 (12 개월 유효). 냉동/해동 반복을 피하십시오.
Shipping	Ice bags
버퍼	50mM 트리스클로르산 (pH 7.4), 0.15M NaCl, 40% 글세롤 0.01% 아지다 트림릿 0.05% 보초 단백질
정제	친상정제

적용

희석 비율	WB 1:500-1:1000, IHC 1:50-1:100, ICC/IF 1:50-1:200
분자량	Calculated MW: 28 kDa; Observed MW: 28 kDa

항원 정보

유전자명	BCAP31
다른 이름	BCAP31; BAP31; DXS1357E; B-cell receptor-associated protein 31; BCR-associated protein 31; Bap31; 6C6-AG tumor-associated antigen; Protein CDM; p28
유전자 ID	10134
SwissProt ID	P51572
면역원	인간 BAP31의 합성 펩타이드

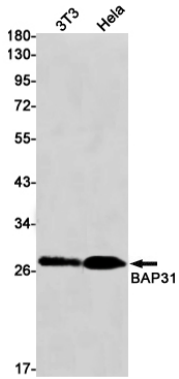
배경

소체에서 글자 체의 막 단백질 상호 작용에 관여할 수 있다. CASP8 매개 세포 사멸에 관여할 수 있다.

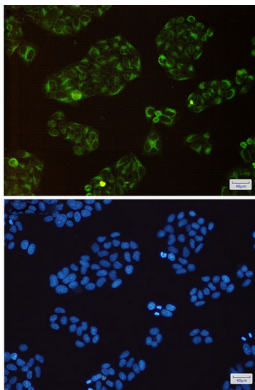
연구 분야

세포 생물학

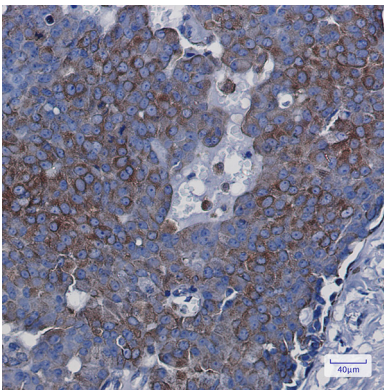
이미지 데이터



K562 및 HeLa 세포 용출액에서 BAP31 항체를 사용하여 BAP31의 위치 단백질 분리를 수행합니다.



BAP31 항체와 DAPI(청색)를 사용하여 HeLa 세포에 BAP31(녹색)을 면역세포 화학 분석 결과



표본에 표본 인간 유방 조직에 BAP31 항체를 이용한 면역세포 화학 분석을 수행하여 항원 특이적 고압 조직의 구조를 pH 6.0 용출액 사용했다.