

제품명: 박 토끼 단클론 항체
카탈로그 번호: AMRe01714
연구용 전용

요약

설명	재조합 박 토끼 단클론 항체
숙주	토끼
적용	WB, IHC, IP
반응성	인간
결합	비결합
변형	수정되지 않음
아이소타입	IgG
클론성	단클론성
형태	액체
농도	0.18mg/ml. 본 제품의 농도는 재조비에 따라 다를 수 있습니다.
Storage	Aliquot 하여 -20°C 에 보관 (12 개월 유효). 냉동/해동 반복을 피하십시오.
Shipping	Ice bags
버퍼	50mM 트리스 클로르산 (pH 7.4), 0.15M NaCl, 40% 글세롤 0.01% 아지다 트림 및 0.05% 보흐덴필
정제	천상정제

적용

희석 비율	WB 1:500-1:1000, IHC 1:50-1:100, IP 1:20-1:50
분자량	Calculated MW: 23 kDa; Observed MW: 23 kDa

항원 정보

유전자명	BAK1
다른 이름	BAK1; BAK; BCL2L7; CDN1; Bcl-2 homologous antagonist/killer; Apoptosis regulator BAK; Bcl-2-like protein 7; Bcl2-L-7
유전자 ID	578
SwissProt ID	Q16611
면역원	인간 BAK1의 항원 펩타이드

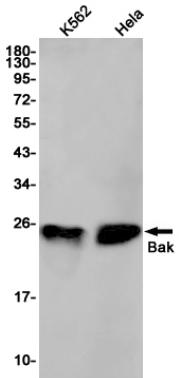
배경

Bak는 Bcl-2 계열의 Bcl-2 유사 단백질입니다. 이 단백질은 미토콘드리아 외막에 위치하며 미토콘드리아를 통한 세포 사멸 신호 전달에 필수적인 요소입니다. 세포 사멸 자극에 대한 절형 BID (tBID)와 같은 상위 지민자가 Bak의 구조적 변화를 유도하여 미토콘드리아 외막에 구멍을 형성하고 이를 통해 시토크롬 c가 방출됩니다. 시토크롬 c가 세포질로 방출된 후, 9 경의 활성화되어 최종적으로 세포 사멸을 초래합니다.

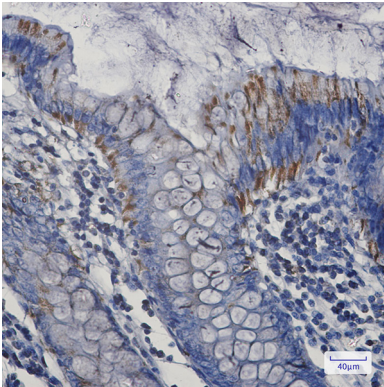
연구 분야

세포생물학

이미지 데이터



Bak 항체를 사용하여 K562 및 HeLa 세포 용출액에서 Bak 단백질 위치를 분석을 수행합니다.



파편에 포함된 각 장암 조직에 Bak 항체를 사용한 조직화 분석을 하였다. 항원 특이성은 고온 조건(인산염 pH 6.0) 용출을 사용하였다.