

제품명: BACE1 토끼 단클론 항체

카탈로그 번호: AMRe01708

연구용 전용

요약

설명	재조합 토끼 단클론 항체
숙주	토끼
적용	WB, IP
반응성	쥐
결합	비결합
변형	수정치 없음
아이소타입	IgG
클론성	단클론
형태	액체
농도	1mg/ml. 본 제품의 농도는 재조합에 따라 다를 수 있습니다.
Storage	Aliquot 하여 -20°C 에 보관(12개월 유효). 냉동/해동 반복을 피하십시오.
Shipping	Ice bags
버퍼	50mM 트리스클로르산(pH 7.4), 0.15M NaCl, 40% 글세롤 0.01% 아지다 트림릿 0.05% 보충단질
정제	천상정제

적용

희석 비율	WB 1:500-1:1000, IP 1:20-1:50
분자량	Calculated MW: 56 kDa; Observed MW: 70 kDa

항원 정보

유전자명	Bace1
다른 이름	ASP2; Bace; C76936
유전자 ID	23821.0
SwissProt ID	P56818
면역원	마우스 BACE1 의 재조합 단백질

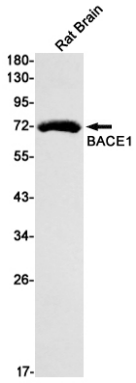
배경

이 항체는 전 단백질(APP)의 단백질에 특이적입니다. APP의 671번과 672번 아미노산 시퀀스(A-β)를 표적으로 하는 N-말단 유를 잘 처리하는 APP를 생성하는 유전자형 이상을 가진 쥐의 C-말단 유를 감지하여 검출할 수 있습니다. 이 항체는 높은 특이성을 APP를 검출합니다.

연구 분야

신경학

이미지 데이터



BACE1 항체를 사용하여 뇌 조직에서 BACE1의 위치를 분석을 수행한다