

제품명: AZI2 토끼 단클론 항체

카탈로그 번호: AMRe01706

연구용 전용

요약

설명	재조합 토끼 단클론 항체
숙주	토끼
적용	WB
반응성	인간 쥐
결합	비결합
변형	수정치 없음
아이소타입	IgG
클론성	단클론
형태	액체
농도	0.5mg/ml. 본 제품의 농도는 제조 배치에 따라 다를 수 있습니다.
Storage	Aliquot 하여 -20°C 에 보관 (12 개월 유효). 냉동/해동 반복을 피하십시오.
Shipping	Ice bags
버퍼	50mM 트리스클로르산 (pH 7.4), 0.15M NaCl, 40% 글세롤 0.01% 아지다 트림 및 0.05% 보초 단백질
정제	천상정제

적용

희석 비율	WB 1:500-1:1000
분자량	Calculated MW: 45 kDa; Observed MW: 45 kDa

항원 정보

유전자명	AZI2
다른 이름	AZ2; NAP1; TILP
유전자 ID	64343
SwissProt ID	Q9H6S1
면역원	인간 AZI2 의 재조합 단백질

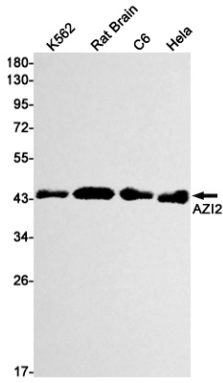
배경

TBK1 및 IKKε 에 결합하는 이 단백질은 항염증 신호에 관여한다. 세균 또는 바이러스에 의해 TBK1 을 활성화하고, 이를 촉진한다. TBK1 에 의한 NF-κB p65 소단위체 RELA 의 인식을 강화한다. TBK1 유도는 또한 TNF-α 또는 PMA 유도에 NF-κB 활성을 촉진한다. TICAM1 을 통해 IFNβ 프로파일을 활성화에 관여한다.

연구 분야

신약개발

이미지 데이터



AZI2 항체를 사용하여 K562, 쥐 뇌 C6, HeLa 세포 등에서 AZI2의 위치 단백질 분석을 수행했다.