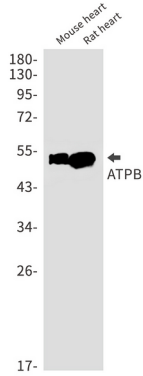
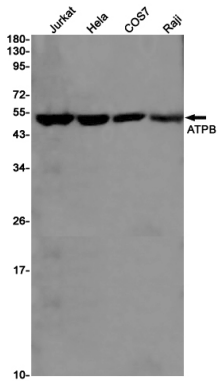


태양세포막

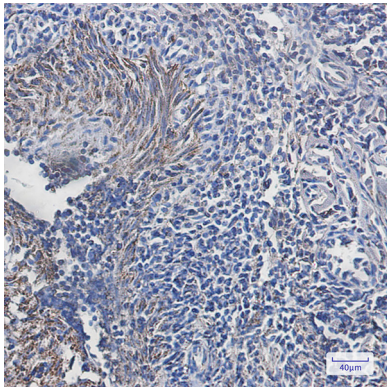
이미지 데이터



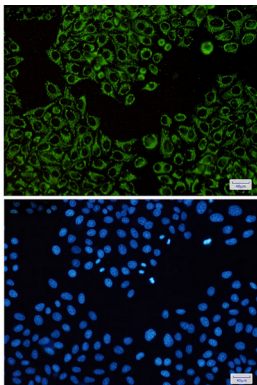
ATPB 항를 사용하여 마우스 심장과 쥐 심장에서 ATPB의 위치를 분석을 수행합니다



Jurkat, HeLa, COS7, Raji 세포에서 ATPB 항를 사용하여 ATPB의 위치를 분석을 수행합니다



과민에 민감한 조건에서 ATPB 항를 이용한 조직화 분석 향인하여는 고염 조건과 pH 6.0 용을 사용했다



ATPB 항(녹색)과 DAPI(청색)를 사용하여 HeLa 세포에서 ATPB를 면역세포화 분석한 결과

