

제품명: ATP1B3 토끼 단클론 항체

카탈로그 번호: AMRe01697

연구용 전용

요약

설명	재조합 토끼 단클론 항체
숙주	묘기
적용	WB
반응성	쥐 생체
결합	비결합
변형	수정치 없음
아이소타입	IgG
클론성	단클론
형태	액체
농도	0.5mg/ml. 본 제품의 농도는 제조 배치에 따라 다를 수 있습니다.
Storage	Aliquot 하여 -20°C 에 보관(12 개월 유효). 냉동/해동 반복을 피하십시오.
Shipping	Ice bags
버퍼	50mM 트리스클로르산(pH 7.4), 0.15M NaCl, 40% 글세롤, 0.01% 아지다, 트롬빈 및 0.05% 보호덴필
정제	천상정제

적용

희석 비율	WB 1:500-1:1000
분자량	Calculated MW: 32 kDa; Observed MW: 40 kDa

항원 정보

유전자명	ATP1B3
다른 이름	atp1b3; ATPB3; CD298; FLJ29027; NKAB3S; Sodium pump subunit beta 3; Sodium/potassium dependent ATPase subunit beta 3
유전자 ID	483
SwissProt ID	P54709
면역원	인간 ATP1B3의 합성 펩타이드

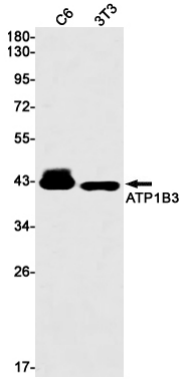
배경

이 항체의 비특이성은 시판용 Na(+) 및 K(+) 이온 교환 ATP 가수분해 효소 베타 3 소단위 정제물은 아직까지 없습니다.

연구 분야

신약개발

이미지 데이터



C6 및 3T3 세포에서 ATP1B3 항체를 사용하여 ATP1B3의 위치 단백질 분석을 수행했다.