

제품명: ATP1B1 토끼 단클론 항체

카탈로그 번호: AMRe01696

연구용 전용

요약

설명	재조합 토끼 단클론 항체
숙주	토끼
적용	WB, IHC
반응성	인간
결합	비결합
변형	수정치 없음
아이소타입	IgG
클론성	단클론
형태	액체
농도	0.51mg/ml. 본 제품의 농도는 재조합에 따라 다를 수 있습니다.
Storage	Aliquot 하여 -20°C 에 보관 (12 개월 유효). 냉동/해동 반복을 피하십시오.
Shipping	Ice bags
버퍼	50mM 트리스클로르산 (pH 7.4), 0.15M NaCl, 40% 글세롤 0.01% 아지다 트림릿 0.05% 보호덴빌
정제	천상정제

적용

희석 비율	WB 1:500-1:1000, IHC 1:50-1:100
분자량	Calculated MW: 35 kDa; Observed MW: 45-55 kDa

항원 정보

유전자명	ATP1B1
다른 이름	Adenosinetriphosphatase; ATP1B; ATP1B1; Atpb 1; ATPBS
유전자 ID	481
SwissProt ID	P05026
면역원	인간 배아 내장 조직을 ATPase 의 항원으로 사용

배경

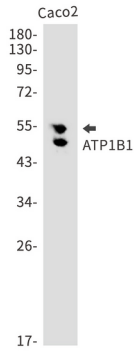
이 항체의 비특이성은 ATP 가수분해 효소를 통해 Na^{+} 및 K^{+} 이온 교환을 촉진하는 배아 내장 조직에서 발견되는 나트륨 펌프의 수를 조절한다.

연구 분야

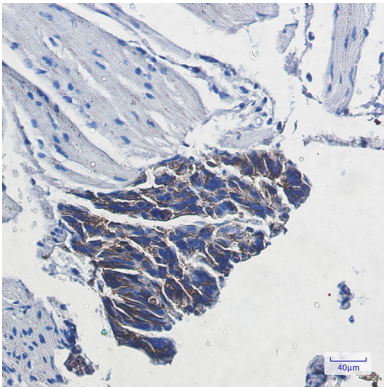
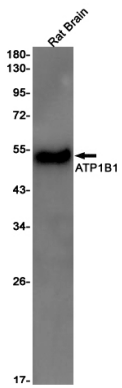
신호 전달

이미지 데이터

ATP1B1 항을 사용하여 Caco2 세포에서 ATP1B1의 위치를 분석을 수행했다



ATP1B1 항을 사용하여 쥐 뇌에서 ATP1B1의 위치를 분석을 수행했다



표면이 표본이 잘 양 조직에 대한 ATP1B1 항을 사용하여 조직화 분석 항원 부는 고온 조건이 균형을 pH 6.0 용액 사용했다