

제품명: ATG16L1 토끼 단클론 항체

카탈로그 번호: AMRe01689

연구용 전용

요약

설명	재조합 토끼 단클론 항체
숙주	토끼
적용	WB
반응성	인간 쥐 생체
결합	비결합
변형	수정치 없음
아이소타입	IgG
클론성	단클론성
형태	액체
농도	0.18mg/ml. 본 제품의 농도는 재조합에 따라 다를 수 있습니다.
Storage	Aliquot 하여 -20°C 에 보관(12 개월 유효). 냉동/해동 반복을 피하십시오.
Shipping	Ice bags
버퍼	50mM 트리스클로르산(pH 7.4), 0.15M NaCl, 40% 글세롤 0.01% 아지다 트림 및 0.05% 보흐덴필
정제	천상정제

적용

희석 비율	WB 1:500-1:1000
분자량	Calculated MW: 68 kDa; Observed MW: 68 kDa

항원 정보

유전자명	ATG16L1
다른 이름	ATG16L1; APG16L; Autophagy-related protein 16-1; APG16-like 1
유전자 ID	55054
SwissProt ID	Q676U5
면역원	인간 ATG16L1 의 재조합 단백질

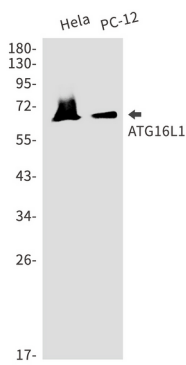
배경

자포식작용에서 중요한 역할을 수행하며 ATG12-ATG5와 상호작용하여 포도당-6-인산(PE)을 LC3(MAP1LC3A, MAP1LC3B 또는 MAP1LC3C)에 접합시켜 결합할 수 있는 LC3 인 C-III를 생성한다. 이를 통해 새로운 자포식막을 조성한다.

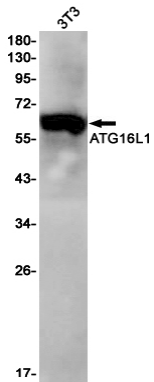
연구 분야

세포생물학

이미지 데이터



ATG16L1 항을 사용하여 HeLa 및 PC-12 세포 용출액에서 ATG16L1의 위치 단백질 분석을 수행했습니다.



ATG16L1 항을 사용하여 BT3 세포 용출액에서 ATG16L1의 위치 단백질 분석을 수행했습니다.