

제품명: 아탁신 1 토끼 단클론 항체

카탈로그 번호: AMRe01686

연구용 전용

요약

설명	재조합 토끼 단클론 항체
숙주	토끼
적용	WB, IP
반응성	생쥐
결합	비결합
변형	수정되지 않음
아이소타입	IgG
클론성	단클론
형태	액체
농도	1mg/ml. 본 제품의 농도는 재조합에 따라 다를 수 있습니다.
Storage	Aliquot 하여 -20°C 에 보관 (12 개월 유효). 냉동/해동 반복을 피하십시오.
Shipping	Ice bags
버퍼	50mM 트리스클로르산 (pH 7.4), 0.15M NaCl, 40% 글세롤, 0.01% 아지다 트림 및 0.05% 보흐덴필
정제	천상정제

적용

희석 비율	WB 1:500-1:1000, IP 1:20-1:50
분자량	Calculated MW: 87 kDa; Observed MW: 105 kDa

항원 정보

유전자명	ATXN1
다른 이름	ATX1; SCA1; D6S504E
유전자 ID	6310
SwissProt ID	P54253
면역원	인간 아탁신 1 의 재조합 단백질

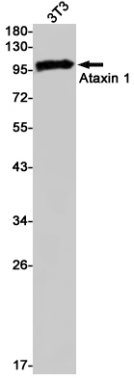
배경

Notch 신호 전달 경로는 Notch 신호 전달을 위한 크로틴 결합인자 CBF1 코리얼린을 포함한다. HEY 단백질에 결합하여 NCOR2와 함께 RBPJ 매개체를 도울 수 있다. 또한, NA 에 결합한다. RNA 대에 결합할 수 있다 (PubMed:21475249). CIC 및 ATXN1L 과 함께 노벨에 결합한다.

연구 분야

후유전학 해석 플랫폼

이미지 데이터



Ataxin 1 항을 사용하여 3T3 세포 용출액에서 Ataxin 1의 위치 단백질 분석을 수행합니다.