

제품명: ASS1 토끼 단클론 항체

카탈로그 번호: AMRe01685

연구용 전용

요약

설명	재조합 토끼 단클론 항체
숙주	토끼
적용	WB, IHC, ICC/IF, IP
반응성	인간
결합	비결합
변형	수정치 없음
아이소타입	IgG
클론성	단클론성
형태	액체
농도	0.2mg/ml. 본 제품의 농도는 제조배에 따라 다를 수 있습니다.
Storage	Aliquot 하여 -20°C 에 보관 (12 개월 유효). 냉동/해동 반복을 피하십시오.
Shipping	Ice bags
버퍼	50mM 트리스클로르산(pH 7.4), 0.15M NaCl, 40% 글세롤, 0.01% 아지다, 투름 및 0.05% 보호덴빌
정제	천상정제

적용

희석 비율	WB 1:500-1:1000, IHC 1:50-1:100, ICC/IF 1:50-1:200, IP 1:20-1:50
분자량	Calculated MW: 47 kDa; Observed MW: 47 kDa

항원 정보

유전자명	ASS1
다른 이름	Argininosuccinate synthase 1; ASS; ass1; ASSA; Citrulline aspartate ligase; CTLN1
유전자 ID	445
SwissProt ID	P00966
면역원	인간 ASS1의 합성 펩타이드

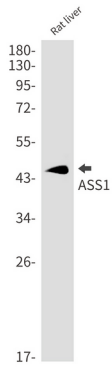
배경

아미노산인 L-아르기닌은 L-오르티딘과 비알린으로부터 L-아르기닌을 2/3 단계 질소 대사 효소인 L-아피루트산과 시투린으로부터 (N(omega)-L-아르기닌) 속산성 1/1 단계

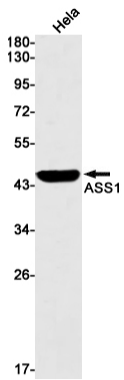
연구 분야

실험결과

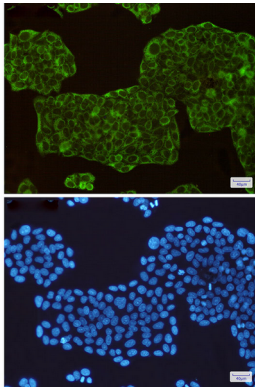
이미지 데이터



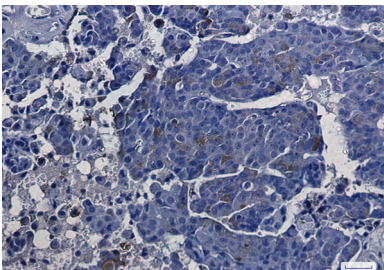
ASS1 항를 사용하여 Raji 용액에서 ASS1 의 위치 단백질 분석을 수행함



ASS1 항를 사용하여 HeLa 세포 용액에서 ASS1 의 위치 단백질 분석을 수행함



ASS1 항와 DAPI (청색)를 사용하여 HeLa 세포에서 ASS1 (녹색)의 위치 단백질 분석 결과



피부 세포 조직의 경우 조직에서 ASS1 항를 이용하여 조직화 분석을 하였다. 항원 특이성은 고온 조건인 95도에서 pH 6.0 용액 사용 하였다.