

제품명: ASK1 토끼 단클론 항체

카탈로그 번호: AMRe01683

연구용 전용

요약

설명	재조합 토끼 단클론 항체
숙주	토끼
적용	WB
반응성	인간
결합	비결합
변형	수정되지 않음
아이소타입	IgG
클론성	단클론성
형태	액체
농도	-
Storage	Aliquot 하여 -20°C 에 보관(12 개월 유효). 냉동/해동 반복을 피하십시오.
Shipping	Ice bags
버퍼	50mM 트리스클론(pH 7.4), 0.15M NaCl, 40% 글세롤 0.01% 아지다 트림릿 0.05% 보초단질
정제	천상정제

적용

희석 비율	WB 1:500-1:1000
분자량	Calculated MW: 155 kDa; Observed MW: 155 kDa

항원 정보

유전자명	MAP3K5 MAP3K5; ASK1; MAPKKK5; MEKK5; Mitogen-activated protein kinase kinase kinase 5;
다른 이름	Apoptosis signal-regulating kinase 1; ASK-1; MAPK/ERK kinase kinase 5; MEK kinase 5; MEKK 5
유전자 ID	4217
SwissProt ID	Q99683
면역원	인간 ASK1 의 합성 펩타이드

배경

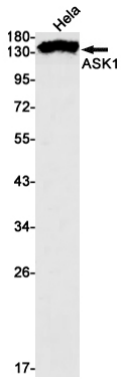
마틴 칼스 덴빌 키나제(MAPK) 신호 경로는 MAPK 또는 세포 신호 조절 키나제(ERK), MAPK 키나제(MKK 또는 MEK), 그리고 MAPK 키나제 키나제(MAPKKK 또는 MEKK)

를 포함한다. MAPKK 키아제/MEKK는 위도단말키아제인 MAPK 키아제/MEK를 인산화시키고, 이는 다시 MAPK를 활성화시킨다.

연구 분야

신호 전달

이미지 데이터



ASK1 항를 사용하여 HeLa 세포 용출액에서 ASK1의 위치를 탐색을 수행합니다.