

**제품명: AS160** 토끼 단클론 항체

**카탈로그 번호: AMRe01681**

연구용 전용

## 요약

설명	재조합 토끼 단클론 항체
숙주	토끼
적용	WB, IP
반응성	인간
결합	비결합
변형	수정치 없음
아이소타입	IgG
클론성	단클론
형태	액체
농도	0.5mg/ml. 본 제품의 농도는 제조배에 따라 다를 수 있습니다.
Storage	Aliquot 하여 $-20^{\circ}\text{C}$ 에 보관(12개월 유효). 냉동/해동 반복을 피하십시오.
Shipping	Ice bags
버퍼	50mM 트리스클로르산(pH 7.4), 0.15M NaCl, 40% 글세롤, 0.01% 아지다 트림 및 0.05% 보호덴빌
정제	천상정제

## 적용

희석 비율	WB 1:500-1:1000, IP 1:20-1:50
분자량	Calculated MW: 147 kDa; Observed MW: 160 kDa

## 항원 정보

유전자명	TBC1D4
다른 이름	AS160; NIDDM5
유전자 ID	9882
SwissProt ID	O60343
면역원	표적 단백질에 사용되는 합성 펩타이드

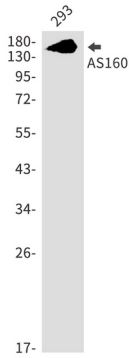
## 배경

RAB2A, RAB8A, RAB10 및 RAB14 에 대한 GTPase 활성을 조절할 수 있습니다. 이 단백질은 인슐린 저항성 및 SLC2A4/GLUT4 의 세포막 이동 촉진에 포함될 수 있습니다.

## 연구 분야

신약개발

## 이미지 데이터



AS160 항체를 사용하여 293 세포 용출액에서 AS160의 위치를 분석을 수행합니다.