

제품명: 아릴 탄화수소 수용체 토끼 단클론 항체

카탈로그 번호: AMRe01680

연구용 전용

요약

설명	재조합 토끼 단클론 항체
숙주	토끼
적용	WB, ICC/IF
반응성	인간
결합	비결합
변형	수정치 없음
아이소타입	IgG
클론성	단클론성
형태	액체
농도	0.18mg/ml. 본 제품의 농도는 재조비에 따라 다를 수 있습니다.
Storage	Aliquot 하여 -20°C 에 보관 (12 개월 유효). 냉동/해동 반복을 피하십시오.
Shipping	Ice bags
버퍼	50mM 트리스클로르산(pH 7.4), 0.15M NaCl, 40% 글세롤 0.01% 아지다 트림릿 0.05% 보충액
정제	천상정제

적용

희석 비율	WB 1:500-1:1000, ICC/IF 1:50-1:200
분자량	Calculated MW: 96 kDa; Observed MW: 100 kDa

항원 정보

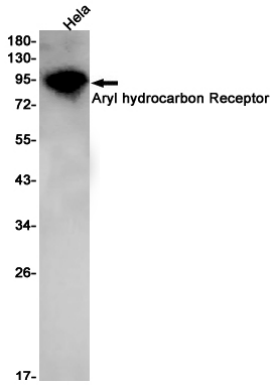
유전자명	AHR
다른 이름	Ah receptor; AhR; Class E basic helix-loop-helix protein 76; bHLHe76; AHR
유전자 ID	196
SwissProt ID	P35869
면역원	인간 아릴 탄화수소 수용체 항원 펩타이드

배경

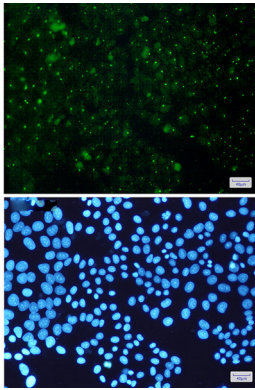
아릴 탄화수소 수용체(AhR)는 내분비계 독소에 반응하여 활성화되는 세포주 조절 단백질에 관여하는 리간드 활성화 단백질입니다. 세포주 조절에 관여하며 많은 조직에서 발현되는 중요한 역할을 합니다.

연구 분야

이미지 데이터



HeLa 세포에서 아릴화소수용체항를 사용하여 아릴화소수용체 유단분을 수행한다.



HeLa 세포에서 아릴화소수용체(녹색)에 대한 세포화학 분석. 아릴화소수용체항에 DAPI(청색)를 사용했다.