

**제품명:** 아르테민 토끼 단클론 항체

**카탈로그 번호:** AMRe01678

연구용 전용

## 요약

설명	재조합 토끼 단클론 항체
숙주	토끼
적용	WB, IHC, IP
반응성	인간 쥐 생체
결합	비결합
변형	수정치 없음
아이소타입	IgG
클론성	단클론
형태	액체
농도	0.63mg/ml. 본 제품의 농도는 재조비에 따라 다를 수 있습니다.
Storage	Aliquot 하여 $-20^{\circ}\text{C}$ 에 보관(12개월 유효). 냉동/해동 반복을 피하십시오.
Shipping	Ice bags
버퍼	50mM 트리스클로르산(pH 7.4), 0.15M NaCl, 40% 글세롤 0.01% 아지다 트림릿 0.05% 보충단질
정제	천상정제

## 적용

희석 비율	WB 1:500-1:1000, IHC 1:50-1:100, IP 1:20-1:50
분자량	Calculated MW: 23 kDa; Observed MW: 23 kDa

## 항원 정보

유전자명	ARTN
다른 이름	Enovin; Neublastin
유전자 ID	9048
SwissProt ID	Q5T4W7
면역원	인간 아르테민 항원 단백질

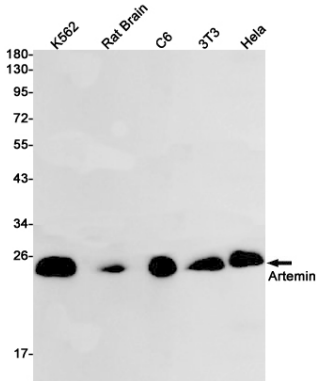
## 배경

GFR-알파3-RET 수용체 복합체는 GFR-알파1-RET 수용체 복합체와 유사합니다. 이 복합체는 감각 및 신경계 발달 단계의 생을 촉진하며, 특히 중추 신경계에서 중요한 역할을 합니다. 장형 세포를 강하게 유인하는 분자로서 주요 구성요인이며, 따라서 유구의 형성을 촉진합니다.

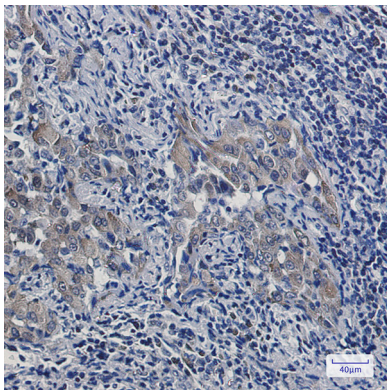
## 연구 분야

신경학

## 이미지 데이터



K562, 주뇌 C6, 3T3, HeLa 세포에서 Artemin 항체를 사용하여 Artemin 단백질 발현을 분석하였다.



Artemin 항체를 용액과 핀포인트에 대한 조직면역조직화학 분석 항원 부는 고압 고정 조직의 구연체를 pH 6.0 용액 사용했다.