

**제품명:** 액틴 관련 단백질 3 토끼 단클론 항체

**카탈로그 번호:** AMRe01676

연구용 전용

## 요약

설명	재조합 토끼 단클론 항체
숙주	토끼
적용	WB, IHC, ICC/IF
반응성	인간 쥐 생체
결합	비결합
변형	수정치 없음
아이소타입	IgG
클론성	단클론
형태	액체
농도	0.51mg/ml. 본 제품의 농도는 재조비에 따라 다를 수 있습니다.
Storage	Aliquot 하여 $-20^{\circ}\text{C}$ 에 보관 (12 개월 유효). 냉동/해동 반복을 피하십시오.
Shipping	Ice bags
버퍼	50mM 트리스클로르산 (pH 7.4), 0.15M NaCl, 40% 글세롤, 0.01% 아지다, 투름 및 0.05% 보코단질
정제	천상정제

## 적용

희석 비율	WB 1:500-1:1000, IHC 1:50-1:100, ICC/IF 1:50-1:200
분자량	Calculated MW: 47 kDa; Observed MW: 47 kDa

## 항원 정보

유전자명	ACTR3
다른 이름	ACTR3; ARP3; Actin-related protein 3; Actin-like protein 3
유전자 ID	10096
SwissProt ID	P61158
면역원	인간 Arp3 의 합성 펩타이드

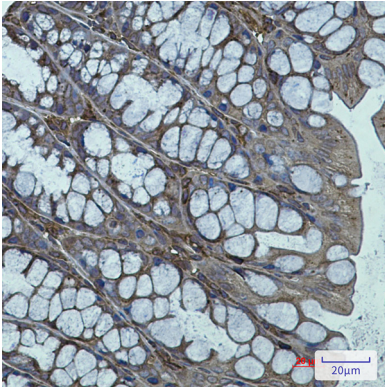
## 배경

Arp2/3 복합체는 NIH3T3 세포의 골격 구성에 관여한다. 다른 모델 연구에서는 Arp2/3 복합체 중의 하나인 Arp3에 대한 특이적인 항체가 개발되었다.

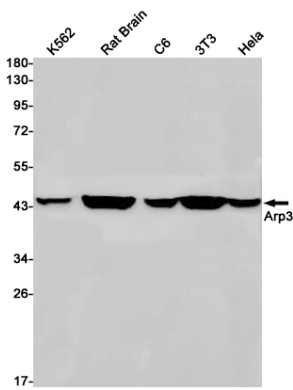
## 연구 분야

면역학

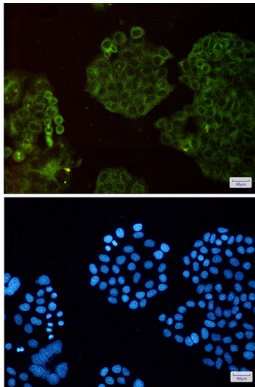
## 이미지 데이터



과민에피토포타우스결정조제에 대한 관련 단백질 3 항체를 면역조직화 분석 항원화하는 실험은 조건은 200 μm pH 6.0 용액을 사용했다.



Arp3 항체를 사용하여 K562, 쥐 뇌 C6, 3T3, HeLa 세포 용액에서 Arp3의 위치를 분석할 수 있었다.



Arp3 항체와 DAPI (청색)를 사용하여 HeLa 세포에서 Arp3 (녹색)를 면역조직화 분석한 결과