

제품명: 아쿠아포린 2 토끼 단클론 항체

카탈로그 번호: AMRe01669

연구용 전용

요약

설명	재조합 토끼 단클론 항체
숙주	토끼
적용	WB, IHC, IP
반응성	인간
결합	비결합
변형	수정치 없음
아이소타입	IgG
클론성	단클론
형태	액체
농도	-
Storage	Aliquot 하여 -20°C 에 보관(12 개월 유효). 냉동/해동 반복을 피하십시오.
Shipping	Ice bags
버퍼	50mM 트리스클렌스(pH 7.4), 0.15M NaCl, 40% 글세롤 0.01% 아지다 트림릿 0.05% 보호단질
정제	천상정제

적용

희석 비율	WB 1:500-1:1000, IHC 1:50-1:100, IP 1:20-1:50
분자량	Calculated MW: 29 kDa; Observed MW: 37 kDa

항원 정보

유전자명	AQP2
다른 이름	AQP-CD; WCH-CD
유전자 ID	359
SwissProt ID	P41181
면역원	-

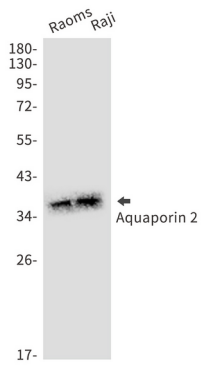
배경

아쿠아포린 2의 기능은 신장에서 물과 이온이 재흡수되는 동안 수분 재흡수를 담당하는 것입니다. 아쿠아포린 2는 신장 세포에 존재하며 통수 세포나 소관에 후천성 투수성 채널이 없을 때 투수성이 낮은 세포에서 투수성이 높은 세포로 물과 이온을 수송하는 데 중요한 역할을 합니다. 아쿠아포린 2를 표적하는 소분자 약물을 사용하여 아쿠아포린 2가 세포에서 물 수송을 조절할 수 있도록 합니다.

연구 분야

세신학

이미지 데이터



Raoms 및 Raji 세포에서 Aquaporin 2 항을 사용하여 Aquaporin 2를 웨스턴 블롯 분석한다.