

제품명: 아쿠아포린 1 토끼 단클론 항체

카탈로그 번호: AMRe01668

연구용 전용

요약

설명	재조합 토끼 단클론 항체
숙주	묘
적용	WB, IHC
반응성	인 쥐
결합	비결합
변형	수정치 없음
아이소타입	IgG
클론성	단클론 항체
형태	액체
농도	0.18mg/ml. 본 제품의 농도는 재조합에 따라 다를 수 있습니다.
Storage	Aliquot 하여 -20°C 에 보관 (12 개월 유효). 냉동/해동 반복을 피하십시오.
Shipping	Ice bags
버퍼	50mM 트리스클렌스 (pH 7.4), 0.15M NaCl, 40% 글세롤, 0.01% 아지다 트림 및 0.05% 보르덴 필
정제	천상 정제

적용

희석 비율	WB 1:500-1:1000, IHC 1:50-1:100
분자량	Calculated MW: 29 kDa; Observed MW: 29 kDa

항원 정보

유전자명	AQP1
다른 이름	AQP1; CHIP28; Aquaporin-1; AQP-1; Aquaporin-CHIP; Urine water channel; Water channel protein for red blood cells and kidney proximal tubule
유전자 ID	358
SwissProt ID	P29972
면역원	인 아쿠아포린 1 의 항원 펩타이드

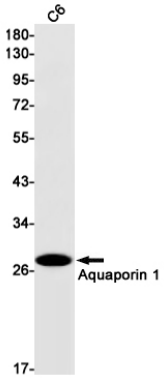
배경

적혈구와 신장 근위세뇨관에 높은 수분 투과성을 제공하는 수분 운반체로 알려져 있으며, 이를 통해 방향성 이동을 할 수 있습니다.

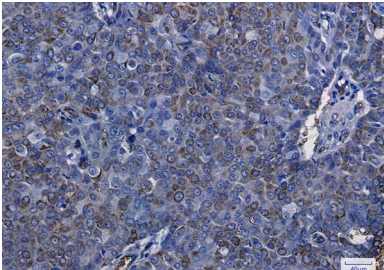
연구 분야

세상과학

이미지 데이터



여아포린1 항을 사용하여 C6 세포 용출액에서 여아포린1 의 위치를 분석을 수행함이다.



과편에 포함된 인공 염색제에서 여아포린1 항을 이용한 조직화 분석을 수행했다. 항원 특이성은 과편 염색 조건인 pH 6.0 용액을 사용했다.