

**제품명: APPL** 토끼 단클론 항체

**카탈로그 번호: AMRe01666**

연구용 전용

## 요약

설명	재조합 토끼 단클론 항체
숙주	토끼
적용	WB, IHC
반응성	인간 쥐 생체
결합	비결합
변형	수정치 없음
아이소타입	IgG
클론성	단클론
형태	액체
농도	0.63mg/ml. 본 제품의 농도는 재조비에 따라 다를 수 있습니다.
Storage	Aliquot 하여 $-20^{\circ}\text{C}$ 에 보관 (12 개월 유효). 냉동/해동 반복을 피하십시오.
Shipping	Ice bags
버퍼	50mM 트리스클로르산 (pH 7.4), 0.15M NaCl, 40% 글세롤 0.01% 아지다 트림 및 0.05% 보호덴빌
정제	천상정제

## 적용

희석 비율	WB 1:500-1:1000, IHC 1:50-1:100
분자량	Calculated MW: 80 kDa; Observed MW: 80 kDa

## 항원 정보

유전자명	APPL1
다른 이름	APPL1; APPL; DIP13A; KIAA1428; DCC-interacting protein 13-alpha; Dip13-alpha; Adapter protein containing PH domain; PTB domain and leucine zipper motif 1
유전자 ID	26060
SwissProt ID	Q9UKG1
면역원	인간 APPL1의 합성 펩타이드

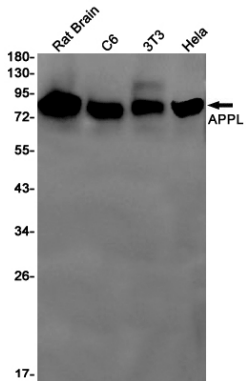
## 배경

당신은 APPL1 단백질에 대한 단클론 항체를 찾고 계십니까? APPL1은 인체에서 발견되는 단백질로, Rab5를 포함한 단백질의 인산화 및 운반을 조절하는 데 관여합니다. APPL1은 세포 신호 전달 경로 조절에 관여합니다.

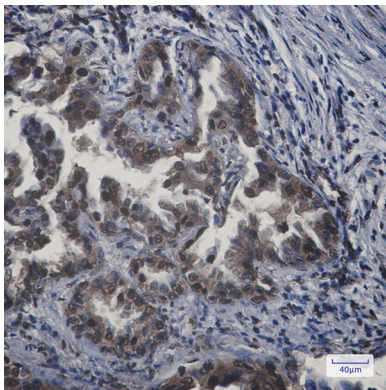
## 연구 분야

세포생물학

## 이미지 데이터



APPL 항체를 사용하여 쥐 뇌, C6, 3T3, HeLa 세포 용출액에서 APPL의 위치 단백질을 추출했다.



APPL 항체를 용매와 핀코에인 표암 조직 면역조직화 분석 항원 특이성 고온 조직의 연구는 pH 6.0 용출을 사용했다.