

제품명: ApoER2 토끼 단클론 항체

카탈로그 번호: AMRe01664

연구용 전용

요약

설명	재조합 토끼 단클론 항체
숙주	묘기
적용	WB, IP
반응성	인공 쥐 항원
결합	비결합
변형	수정치 없음
아이소타입	IgG
클론성	단클론
형태	액체
농도	0.3mg/ml. 본 제품의 농도는 제조 배치에 따라 다를 수 있습니다.
Storage	Aliquot 하여 -20°C 에 보관(12 개월 유효). 냉동/해동 반복을 피하십시오.
Shipping	Ice bags
버퍼	50mM 트리스클로르산(pH 7.4), 0.15M NaCl, 40% 글세롤, 0.01% 아지다 트림 및 0.05% 보흐덴필
정제	천상정제

적용

희석 비율	WB 1:500-1:1000, IP 1:20-1:50
분자량	Calculated MW: 106 kDa; Observed MW: 130,106 kDa

항원 정보

유전자명	LRP8
다른 이름	LRP8; APOER2; Low-density lipoprotein receptor-related protein 8; LRP-8; Apolipoprotein E receptor 2
유전자 ID	7804
SwissProt ID	Q14114
면역원	인공 ApoER2 의 합성 펩타이드

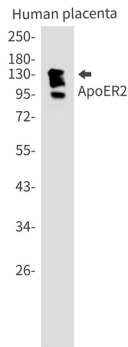
배경

라일(RELN) 및 아포리판틴 E(apoE) 함유 리피드 입자(수용체)인 LRP8은 세포 표면에 있는 DAB1에 결합하여 모달신호를 세포 내 신호 전달 경로로 전달하는 데 관여한다.

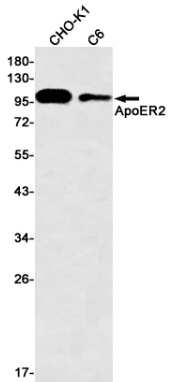
연구 분야

신경학

이미지 데이터



ApoER2 항체를 사용하여 인간 태반에서 ApoER2의 위치를 분석을 수행합니다.



CHO-K1 및 C6 세포에서 ApoER2 항체를 사용하여 ApoER2의 위치를 분석을 수행합니다.