

제품명: ATG7 토끼 단클론 항체

카탈로그 번호: AMRe01663

연구용 전용

요약

설명	재조합 토끼 단클론 항체
숙주	토끼
적용	WB
반응성	인간 쥐 생체
결합	비결합
변형	수정치 없음
아이소타입	IgG
클론성	단클론성
형태	액체
농도	-
Storage	Aliquot 하여 -20°C 에 보관(12 개월 유효). 냉동/해동 반복을 피하십시오.
Shipping	Ice bags
버퍼	50mM 트리스클로르산(pH 7.4), 0.15M NaCl, 40% 글세롤 0.01% 아지다 트림릿 0.05% 보호덴빌
정제	천상정제

적용

희석 비율	WB 1:500-1:1000
분자량	Calculated MW: 78 kDa; Observed MW: 78 kDa

항원 정보

유전자명	ATG7
다른 이름	hAGP7; Ubiquitin-activating enzyme E1-like protein; APG7L
유전자 ID	10533
SwissProt ID	O95352
면역원	인간 Apg7 의 항원 펩타이드

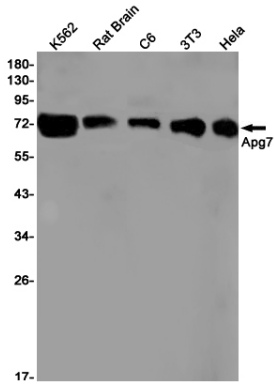
배경

자목속 단백질은 주로 효소 발효 및 자목속(Atg) 유전자로부터 자목속 형은 유전적 다양성에 의해 인시딩에서 Atg12 는 Atg5 와 공결합 자목속 소로 포함한다. 이 결합은 유전적 E1 유사 효소인 Atg7 과 E2 유사 효소인 Atg10 에 의해 매개된다.

연구 분야

세포 생물학

이미지 데이터



K562, 쥐 뇌 C6, 3T3, HeLa 세포에서 ATG7 항체를 사용하여 Apg7의 위치를 분석하였다.