

**제품명: APG5L** 토끼 단클론 항체

**카탈로그 번호: AMRe01662**

연구용 전용

## 요약

설명	재조합 토끼 단클론 항체
숙주	토끼
적용	WB, ICC/IF, IP
반응성	인간 쥐 생체
결합	비결합
변형	수정치 없음
아이소타입	IgG
클론성	단클론성
형태	액체
농도	0.16mg/ml. 본 제품의 농도는 재조비에 따라 다를 수 있습니다.
Storage	Aliquot 하여 $-20^{\circ}\text{C}$ 에 보관(12개월 유효). 냉동/해동 반복을 피하십시오.
Shipping	Ice bags
버퍼	50mM 트리스클렌(pH 7.4), 0.15M NaCl, 40% 글세롤 0.01% 아지다 트림 및 0.05% 보흐덴필
정제	천상정제

## 적용

희석 비율	WB 1:500-1:1000, ICC/IF 1:50-1:200, IP 1:20-1:50
분자량	Calculated MW: 32 kDa; Observed MW: 55 kDa

## 항원 정보

유전자명	ATG5
다른 이름	APG 5L; APG5; APG5 autophagy 5 like; APG5 like; APG5-like; Apoptosis specific protein; ASP; ATG 5; ATG5 autophagy related 5 homolog; Autophagy protein 5; hAPG5
유전자 ID	9474
SwissProt ID	Q9H1Y0
면역원	인간 APG5L/ATG5의 항원 펩타이드

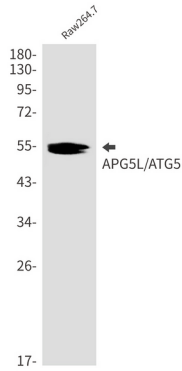
## 배경

자본에 필수적이다. ATG12와 결합하여 비결합성 리소좀을 형성한다. 산화 스트레스, 유전자 손상, DNA 손상, 미토콘드리아 손상 및 유세포 사멸에 관여한다.

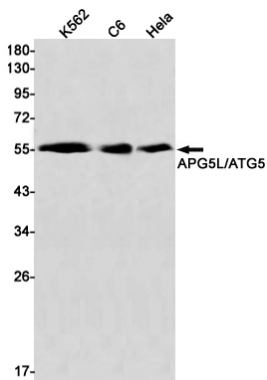
## 연구 분야

세포 생물학

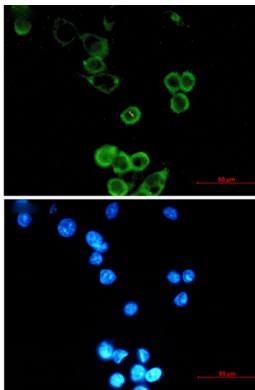
## 이미지 데이터



APG5L 항체를 사용하여 Raw264.7 세포 용출액에서 APG5L/ATG5의 웨스턴 블롯 분석을 수행합니다.



APG5L/ATG5 항체를 사용하여 K562, C6, HeLa 세포 용출액에서 APG5L/ATG5의 55 kDa 웨스턴 블롯 분석을 수행합니다.



APG5L/ATG5 항체와 DAPI(청색)를 사용하여 MCF-7 세포에서 APG5L/ATG5(녹색)를 면역세포화학 분석합니다.