

제품명: ATG12 토끼 단클론 항체

카탈로그 번호: AMRe01661

연구용 전용

요약

설명	재조합 토끼 단클론 항체
숙주	묘기
적용	WB
반응성	인자 쥐
결합	비결합
변형	수정치 없음
아이소타입	IgG
클론성	단클론 항체
형태	액체
농도	-
Storage	Aliquot 하여 -20°C 에 보관(12개월 유효). 냉동/해동 반복을 피하십시오.
Shipping	Ice bags
버퍼	50mM 트리스클로르산(pH 7.4), 0.15M NaCl, 40% 글세롤 0.01% 아지다 트림 및 0.05% 보르덴 필
정제	천상정제

적용

희석 비율	WB 1:500-1:1000
분자량	Calculated MW: 15 kDa; Observed MW: 55 kDa

항원 정보

유전자명	ATG12
다른 이름	APG12-like; APG12L; ATG12; Autophagy 12; Autophagy-related protein 12; FBR93; HAPG12; Ubiquitin-like protein ATG12
유전자 ID	9140
SwissProt ID	O94817
면역원	인자 Apg12 의 항원 펩타이드

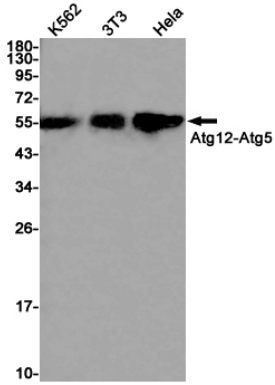
배경

자포에 필요한 유비퀴틴 유단백질 ATG3 및 ATG5 와 결합되어 있다

연구 분야

세포 생물학

이미지 데이터



K562, 3T3, HeLa 세포에서 ATG12 항체를 사용하여 Apg12의 유래 단백질 분을 수행합니다.