

제품명: APE1 토끼 단클론 항체

카탈로그 번호: AMRe01659

연구용 전용

요약

설명	재조합 토끼 단클론 항체
숙주	묘기
적용	WB
반응성	인간 쥐 생체
결합	비결합
변형	수정치 없음
아이소타입	IgG
클론성	단클론
형태	액체
농도	0.5mg/ml. 본 제품의 농도는 제조 배치에 따라 다를 수 있습니다.
Storage	Aliquot 하여 -20°C 에 보관(12 개월 유효). 냉동/해동 반복을 피하십시오.
Shipping	Ice bags
버퍼	50mM 트리스클렌(pH 7.4), 0.15M NaCl, 40% 글세롤 0.01% 아지다 트림 및 0.05% 보흐덴필
정제	천상정제

적용

희석 비율	WB 1:500-1:1000
분자량	Calculated MW: 36 kDa; Observed MW: 36 kDa

항원 정보

유전자명	APEX1 APEX1; APE; APE1; APEX; APX; HAP1; REF1; DNA-(apurinic or apyrimidinic site) lyase; APEX nuclease; APEN; Apurinic-apyrimidinic endonuclease 1; AP endonuclease 1; APE-1; REF-1;
다른 이름	Redox factor-1
유전자 ID	328
SwissProt ID	P27695
면역원	인간 APE1 의 재조합 단백질

배경

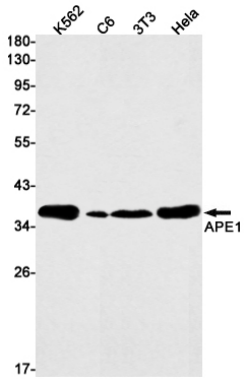
Ape1 은 염기 손 부위를 복구하는 역할을 하는 DNA 손상 복구(BER) 경로에 관여합니다. Ape1 의 결핍은 BER 의 또 다른 단백질 XRCC1 과 상호작용에 의존합니다. Ape1 은 전사 인자를 포함한

상표유지하는 특허인보조항목인 이하 특허인상표는 문헌게시보조인보조항목인 중 및 특허인같은 특허인도 얻을 수 있습니다

연구 분야

후유회해소방법

이미지 데이터



K562, C6, 3T3, HeLa 세포에서 APE1 항체를 사용하여 APE1의 위치를 탐색하는 실험을 수행합니다