

**제품명: AP3M1** 토끼 단클론 항체

**카탈로그 번호: AMRe01658**

연구용 전용

## 요약

설명	재조합 토끼 단클론 항체
숙주	토끼
적용	WB
반응성	인공 펩타이드
결합	비결합
변형	수정치 없음
아이소타입	IgG
클론성	단클론 항체
형태	액체
농도	-
Storage	Aliquot 하여 $-20^{\circ}\text{C}$ 에 보관(12 개월 유효). 냉동/해동 반복을 피하십시오.
Shipping	Ice bags
버퍼	50mM 트리스클로르산(pH 7.4), 0.15M NaCl, 40% 글세롤, 0.01% 아세트산, 0.05% 보르덴필
정제	천상정제

## 적용

희석 비율	WB 1:500-1:1000
분자량	Calculated MW: 47 kDa; Observed MW: 47 kDa

## 항원 정보

유전자명	AP3M1
다른 이름	AP-3 adaptor complex mu3A subunit; Adaptor-related protein complex 3 subunit mu-1; Mu-adaptin 3A; Mu3A-adaptin
유전자 ID	26985
SwissProt ID	Q9Y2T2
면역원	인공 AP3M1의 합성 펩타이드

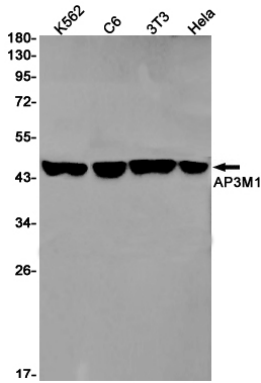
## 배경

AP-3 복합체는 AP-3 단백질을 포함하고 있는 세포 내 단백질 복합체이다. 이 복합체는 세포 내 여러 가지 연구와 관련이 있다. AP-3는 글리코사이드의 형성을 촉진하고 조골 세포의 분화에 직접적으로 관여한다. BLOC-1 복합체는 AP-3는 세포에서 조골 세포를 유도하는 데 중요한 역할을 한다.

## 연구 분야

신약개발

## 이미지 데이터



K562, C6, 3T3, HeLa 세포에서 AP3M1 항체를 사용하여 AP3M1의 발현을 확인하였다.