

제품명: Phospho-AP2M1 (Thr156) 토끼 단클론 항체

카탈로그 번호: AMRe01657

연구용 전용

요약

설명	재조합 토끼 단클론 항체
숙주	토끼
적용	WB
반응성	인간
결합	비결합
변형	인산화
아이소타입	IgG
클론성	단클론
형태	액체
농도	0.5mg/ml. 본 제품의 농도는 제조 배치에 따라 다를 수 있습니다.
Storage	Aliquot 하여 -20°C 에 보관(12 개월 유효). 냉동/해동 반복을 피하십시오.
Shipping	Ice bags
버퍼	50mM 트리스클렌(pH 7.4), 0.15M NaCl, 40% 글세롤, 0.01% 아지다 트림 및 0.05% 보초 단백질
정제	천상정제

적용

희석 비율	WB 1:500-1:1000
분자량	Calculated MW: 50 kDa; Observed MW: 50 kDa

항원 정보

유전자명	AP2M1 AP-2 complex subunit mu; AP-2 mu chain; Adapter-related protein complex 2 subunit mu;
다른 이름	Adaptin-mu2; Clathrin assembly protein complex 2 mu medium chain; Clathrin coat assembly protein AP50
유전자 ID	1173
SwissProt ID	Q96CW1
면역원	표적 단백질 잔여물인 인산화 펩타이드

배경

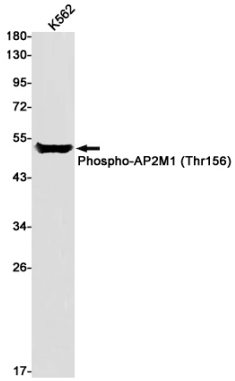
이 제품은 EnkiLife의 연구용 전용 제품으로, 소량 구매 시에 유전자 클론 및 소량에 대한 정보가 제공됩니다. 이 제품은 EnkiLife의 연구용 전용 제품이며, 이 제품은 EnkiLife의 연구용 전용 제품입니다. 이 제품은 EnkiLife의 연구용 전용 제품입니다.

CCV)에 포함하여 연구에 사용됩니다.

연구 분야

신경전달

이미지 데이터



K562 세포에서 인산화 AP2M1(Thr156) 항체를 사용하여 인산화 AP2M1(Thr156)의 위치를 분석하였다.