

제품명: 전사 인자 AP 2 감마 토끼 단클론 항체

카탈로그 번호: AMRe01656

연구용 전용

요약

설명	재조합 토끼 단클론 항체
숙주	토끼
적용	WB, ICC/IF, IP
반응성	인간
결합	비결합
변형	수정치 없음
아이소타입	IgG
클론성	단클론
형태	액체
농도	0.68mg/ml. 본 제품의 농도는 재조합에 따라 다를 수 있습니다.
Storage	Aliquot 하여 -20°C 에 보관(12 개월 유효). 냉동/해동 반복을 피하십시오.
Shipping	Ice bags
버퍼	50mM 트리스클로르산(pH 7.4), 0.15M NaCl, 40% 글세롤 0.01% 아지다 트림릿 0.05% 보호덴틸
정제	천상정제

적용

희석 비율	WB 1:500-1:1000, ICC/IF 1:50-1:200, IP 1:20-1:50
분자량	Calculated MW: 49 kDa; Observed MW: 49 kDa

항원 정보

유전자명	TFAP2C
다른 이름	ERF1; TFAP2G; hAP-2g; AP2-GAMMA
유전자 ID	7022
SwissProt ID	Q92754
면역원	인간 AP2 감마 재조합 단백질

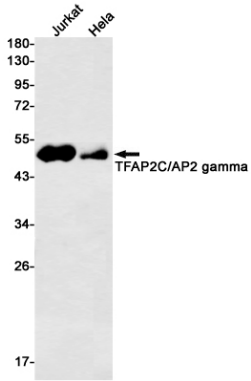
배경

이 유전자는 다양한 조직에서 발현되어 항암에 관여하는 세포주기 DNA 결합 단백질이다. 이 단백질은 중형과 대형 결합이 가능하여 다양한 조직에서 발현되며, 여러 다른 단백질과 상호작용한다. 이 단백질은 알코올 섭취 시 및 신경외과에 중요한 역할을 한다.

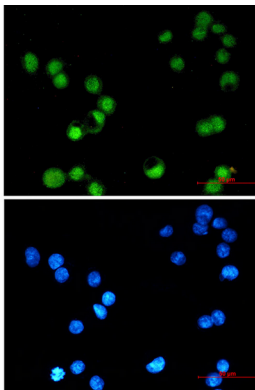
연구 분야

세포 생물학

이미지 데이터



Jurkat 및 HeLa 세포 용출액에서 AP2 감항체를 사용하여 TFAP2C/AP2 감에 대한 단백질을 수행합니다.



TFAP2C/AP2 감항체와 DAPI(청색)를 사용하여 MCF-7 세포에서 TFAP2C/AP2 감에 대해 면역형광 분석한 결과.