

제품명: Annexin A2 토끼 단클론 항체

카탈로그 번호: AMRe01650

연구용 전용

요약

설명	재조합 토끼 단클론 항체
숙주	토끼
적용	WB, ICC/IF
반응성	인간 쥐 생체
결합	비결합
변형	수정치 없음
아이소타입	IgG
클론성	단클론성
형태	액체
농도	0.18mg/ml. 본 제품의 농도는 재조합에 따라 다를 수 있습니다.
Storage	Aliquot 하여 -20°C 에 보관(12개월 유효). 냉동/해동 반복을 피하십시오.
Shipping	Ice bags
버퍼	50mM 트리스클로르산(pH 7.4), 0.15M NaCl, 40% 글세롤 0.01% 아지다 트림릿 0.05% 보충 단백질
정제	친상정제

적용

희석 비율	WB 1:500-1:1000, ICC/IF 1:50-1:200
분자량	Calculated MW: 39 kDa; Observed MW: 39 kDa

항원 정보

유전자명	ANXA2 ANXA2; ANX2; ANX2L4; CAL1H; LPC2D; Annexin A2; Annexin II; Annexin-2; Calpactin I heavy chain; Calpactin-1 heavy chain; Chromobindin-8; Lipocortin II; Placental anticoagulant protein IV; PAP-IV; Protein I; p36
다른 이름	
유전자 ID	302
SwissProt ID	P07355
면역원	인간 Annexin A2의 합성 펩타이드

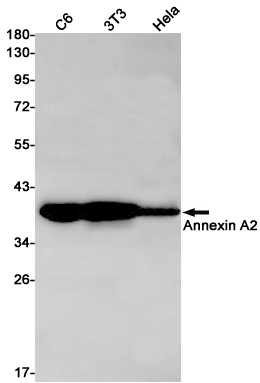
배경

Annexin A2의 단백질 구조는 Annexin A2는 유막-연결 단백질(SNARE) 복합체 RNA 및 비수소염포화 단백질 및 단백질의 이상 작용을 조절하는 것으로 알려져 있습니다.

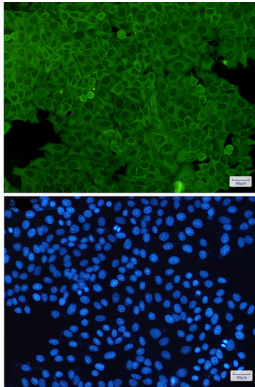
연구 분야

신호전달

이미지 데이터



Annexin A2 항을 사용하여 C6, 3T3, HeLa 세포 용출액에서 Annexin A2의 위치를 분석을 수행했다.



HeLa 세포에서 Annexin A2 (녹색)와 DAPI (청색)를 이용한 Annexin A2 (녹색)의 면역표지화 분석