

제품명: 안지오텐신 전환 효소 1 토끼 단클론 항체

카탈로그 번호: AMRe01647

연구용 전용

요약

설명	재조합 토끼 단클론 항체
숙주	토끼
적용	WB, IHC
반응성	쥐 생체
결합	비결합
변형	수정치 없음
아이소타입	IgG
클론성	단클론
형태	액체
농도	0.3mg/ml. 본 제품의 농도는 제조 배치에 따라 다를 수 있습니다.
Storage	Aliquot 하여 -20°C 에 보관 (12 개월 유효). 냉동/해동 반복을 피하십시오.
Shipping	Ice bags
버퍼	50mM 트리스클로르산 (pH 7.4), 0.15M NaCl, 40% 글세롤, 0.01% 아지다 트림릿, 0.05% 보르덴필
정제	천상정제

적용

희석 비율	WB 1:500-1:1000, IHC 1:50-1:100
분자량	Calculated MW: 151 kDa; Observed MW: 180 kDa

항원 정보

유전자명	Ace
다른 이름	ACE; Dipeptidyl carboxypeptidase I; Kininase II
유전자 ID	11421.0
SwissProt ID	P09470
면역원	마우스 안지오텐신 전환 효소 1 의 재조합 단백질

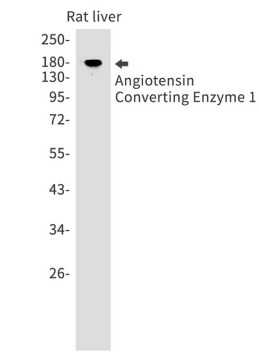
배경

말초신경 질환을 유발하는 효소인 안지오텐신 II 로 전환 효소 1 의 발현을 증가시킵니다. 또한 혈관 질환과 관련이 있는 다른 GPI 결합 단백질 만스 결합을 잘 이해하며 GPI 결합 단백질을 분해하는 글리코시데이스도 가지고 있습니다. 또한 GPIase 활성 증가와 결합능에 중추적인 역할을 하는 것으로 보인다.

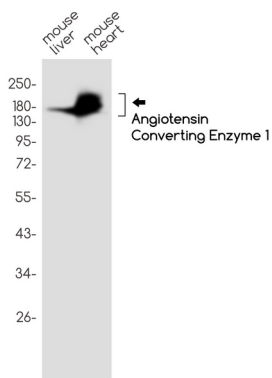
연구 분야

심혈관계

이미지 데이터



쥐간용액에 안지오텐신 전환효소 항체를 용해시킨 후 안지오텐신 전환효소 1의 위치를 분석하였다.



안지오텐신 전환효소 항체를 용해하여 마우스 간 및 심장 용액에 안지오텐신 전환효소 1의 위치를 분석을 수행하였다.