

**제품명:** 알리 토끼 단클론 항체

**카탈로그 번호:** AMRe01641

연구용 전용

## 요약

설명	재조합 토끼 단클론 항체
숙주	토끼
적용	WB, IHC, ICC/IF, IP
반응성	인간 췌장
결합	비결합
변형	수정치 없음
아이소타입	IgG
클론성	단클론
형태	액체
농도	0.63mg/ml. 본 제품 농도는 제조 배치에 따라 다를 수 있습니다.
Storage	Aliquot 하여 $-20^{\circ}\text{C}$ 에 보관(12개월 유효). 냉동/해동 반복을 피하십시오.
Shipping	Ice bags
버퍼	50mM 트리스클로르산(pH 7.4), 0.15M NaCl, 40% 글세롤, 0.01% 아지다 트림 및 0.05% 보르덴필
정제	천상정제

## 적용

희석 비율	WB 1:500-1:1000, IHC 1:50-1:100, ICC/IF 1:50-1:200, IP 1:20-1:50
분자량	Calculated MW: 27 kDa; Observed MW: 27 kDa

## 항원 정보

유전자명	ALYREF
다른 이름	ALYREF; ALY; BEF; THOC4; THO complex subunit 4; Tho4; Ally of AML-1 and LEF-1; Aly/REF export factor; Transcriptional coactivator Aly/REF; bZIP-enhancing factor BEF
유전자 ID	10189
SwissProt ID	Q86V81
면역원	인간 Aly의 항원 펩타이드

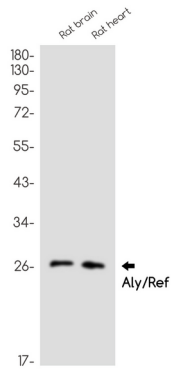
## 배경

TREX 복합체는 THO 복합체 구성 요소이다. TREX 복합체는 스플라이싱 mRNA의 특이적으로 결합하여 스플라이싱이 완료된 pre-mRNA와 결합하지 않는다. 전사 비결합 단백질은 스플라이싱된 mRNA로 통과한다. 엑손-인tron 복합체(EJC) 상류 mRNA에 결합하여 스플라이싱 및 캡 유전 인자 mRNA의 5' 말단 부근 영역으로 통과하여 mRNA 수송에 관여한다.

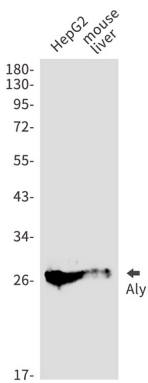
## 연구 분야

후유학핵산합성

## 이미지 데이터



Aly 항를 사용하여 뇌 및 심장 조직에서 Aly/Ref 의 위치 단백 분을 수행합니다.



HepG2 세포 및 마우스 간 조직에서 Aly/Ref 항를 사용하여 Aly/Ref 의 위치 단백 분을 수행합니다.