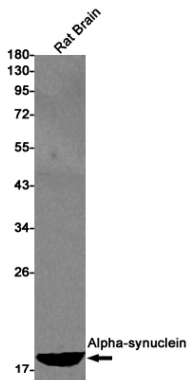


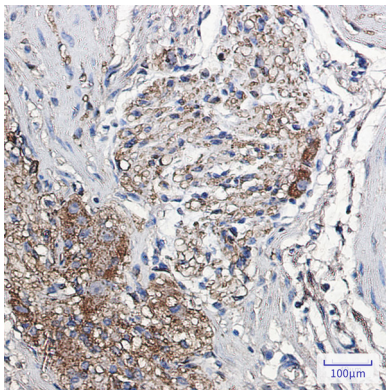
연구 분야

신경학

이미지 데이터



알파시클린항체를 사용하여 뇌 용출액에서 알파시클린을 위한 단백질 분획을 다



알파시클린항체를 용해된 뇌액의 균일한 조건의 면역조직화 분석을 위하여 고온 조건의 용출액 pH 6.0 용출을 사용했다