

**제품명:** 알파 사르코글리칸 토끼 단클론 항체

**카탈로그 번호:** AMRe01638

연구용 전용

## 요약

설명	재조합 토끼 단클론 항체
숙주	토끼
적용	WB, IHC, IP
반응성	인간 쥐 생체
결합	비결합
변형	수정치 없음
아이소타입	IgG
클론성	단클론
형태	액체
농도	-
Storage	Aliquot 하여 $-20^{\circ}\text{C}$ 에 보관(12개월 유효). 냉동/해동 반복을 피하십시오.
Shipping	Ice bags
버퍼	50mM 트리스클로르산(pH 7.4), 0.15M NaCl, 40% 글세롤, 0.01% 아지다, 투름 및 0.05% 보호덴필
정제	천상정제

## 적용

희석 비율	WB 1:500-1:1000, IHC 1:50-1:100, IP 1:20-1:50
분자량	Calculated MW: 43 kDa; Observed MW: 50 kDa

## 항원 정보

유전자명	SGCA
다른 이름	SGCA; ADL; DAG2; Alpha-sarcoglycan; Alpha-SG; 50 kDa dystrophin-associated glycoprotein; 50DAG; Adhalin; Dystroglycan-2
유전자 ID	6442
SwissProt ID	Q16586
면역원	인간 알파 사르코글리칸 항원 펩타이드

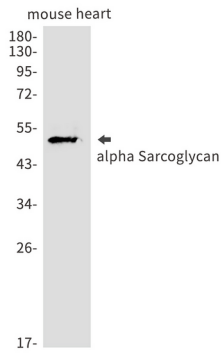
## 배경

근형성 복합체 구성요소로서 근육 단백질 복합체와 결합하며, F-액틴 필라멘트와 결합하는 역할을 한다.

## 연구 분야

신약개발

## 이미지 데이터



알파 사르코글리칸을 사용하여 마우스 심장 조직에서 사르코글리칸을 확인했습니다.