

제품명: 알파 B 크리스탈린 토끼 단클론 항체

카탈로그 번호: AMRe01636

연구용 전용

요약

설명	재조합단클론항체
숙주	토끼
적용	WB, ICC/IF, IP
반응성	인간
결합	비결합
변형	수정치 없음
아이소타입	IgG
클론성	단클론항체
형태	액체
농도	0.43mg/ml. 본제품의 농도는 재조비에 따라 다를 수 있습니다.
Storage	Aliquot 하여 -20°C 에 보관(12 개월 유효). 냉동/해동 반복을 피하십시오.
Shipping	Ice bags
버퍼	50mM 트리스클로르산(pH 7.4), 0.15M NaCl, 40% 글세롤 0.01% 아지다 트림 및 0.05% 보호덴빌
정제	천상정제

적용

희석 비율	WB 1:500-1:1000, ICC/IF 1:50-1:200, IP 1:20-1:50
분자량	Calculated MW: 20 kDa; Observed MW: 20 kDa

항원 정보

유전자명	CRYAB
다른 이름	CRYAB; CRYA2; Alpha-crystallin B chain; Alpha(B)-crystallin; Heat shock protein beta-5; HspB5; Renal carcinoma antigen NY-REN-27; Rosenthal fiber component
유전자 ID	1410
SwissProt ID	P02511
면역원	인간 알파 B 크리스탈린 항원 펩타이드

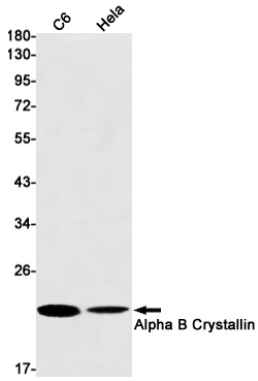
배경

본 제품의 농도와 품질에 영향을 줄 수 있습니다.

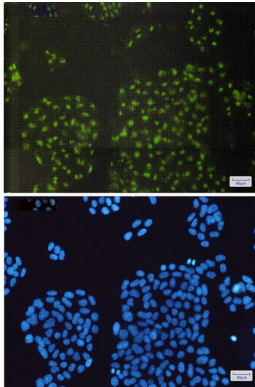
연구 분야

신호전달

이미지 데이터



Alpha B Crystallin 항체를 사용하여 C6 및 HeLa 세포에서 Alpha B Crystallin 단백질의 발현을 확인했다.



Alpha B Crystallin 항체와 DAPI (청색)를 사용하여 HeLa 세포에서 Alpha B Crystallin (녹색)의 면역표지화 분석을 수행했다.