

제품명: 알파 1a 아드레날린 수용체 토끼 단클론 항체

카탈로그 번호: AMRe01634

연구용 전용

요약

설명	재조합 토끼 단클론 항체
숙주	토끼
적용	WB, IHC
반응성	쥐
결합	비결합
변형	수정치 없음
아이소타입	IgG
클론성	단클론
형태	액체
농도	0.5mg/ml. 본 제품의 농도는 재분배에 따라 다를 수 있습니다.
Storage	Aliquot 하여 -20°C 에 보관(12 개월 유효). 냉동/해동 반복을 피하십시오.
Shipping	Ice bags
버퍼	50mM 트리스클로르산(pH 7.4), 0.15M NaCl, 40% 글세롤, 0.01% 아지다 트림 및 0.05% 보흐덴필
정제	천상정제

적용

희석 비율	WB 1:500-1:1000, IHC 1:50-1:100
분자량	Calculated MW: 51 kDa; Observed MW: 51 kDa

항원 정보

유전자명	ADRA1A
다른 이름	ADRA1A; ADRA1C; Alpha-1A adrenergic receptor; Alpha-1A adrenoreceptor; Alpha-1A adrenoceptor; Alpha-1C adrenergic receptor; Alpha-adrenergic receptor 1c
유전자 ID	148
SwissProt ID	P35348
면역원	인간 알파 1a 아드레날린 수용체 항원 단백질

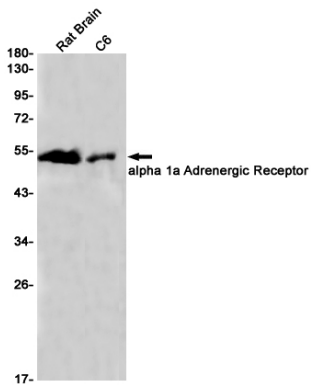
배경

이 알파 1a 아드레날린 수용체 항체는 고친화성 비특이적 2 차원 시퀀스 활성화 G 단백질 결합 수용체(GPCR)인 알파 1a 아드레날린 수용체(ADRA1A-ADRA1B)를 표적으로 하는 심근 세포에서 펩타이드(PE) 저류 ERK 신호전달을 조절합니다.

연구 분야

신경학

이미지 데이터



알파1a 아드레날린수용체를 사용하여 C6 종말세라 알파1a 아드레날린수용체 단백질 발현을 수행함.