

제품명: CTNNA1 토끼 단클론 항체

카탈로그 번호: AMRe01633

연구용 전용

요약

설명	재조합 토끼 단클론 항체
숙주	토끼
적용	WB, IP
반응성	인간 쥐 생체
결합	비결합
변형	수정치 없음
아이소타입	IgG
클론성	단클론
형태	액체
농도	0.5mg/ml. 본 제품의 농도는 제조 배치에 따라 다를 수 있습니다.
Storage	Aliquot 하여 -20°C 에 보관(12 개월 유효). 냉동/해동 반복을 피하십시오.
Shipping	Ice bags
버퍼	50mM 트리스클로르산(pH 7.4), 0.15M NaCl, 40% 글세롤 0.01% 아지다 트림 및 0.05% 보흐덴필
정제	천상정제

적용

희석 비율	WB 1:500-1:1000, IP 1:20-1:50
분자량	Calculated MW: 100 kDa; Observed MW: 100 kDa

항원 정보

유전자명	CTNNA1
다른 이름	Catenin alpha-1; Alpha E-catenin; Cadherin-associated protein; Renal carcinoma antigen NY-REN-13
유전자 ID	1495
SwissProt ID	P35221
면역원	인간 알파 1 캐틴인 항원 펩타이드

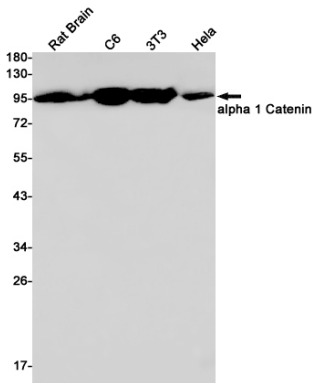
배경

접합은 세포-세포 접합을 형성하는 중요한 구조 단백질로, 조직의 안정성 및 구조에 중요한 역할을 합니다. 접합은 세포-세포 접합 단백질로 구성되어 있으며, 이 단백질은 결합에 주로 접합 세포의 카데린 결합에 관여합니다.

연구 분야

세포 생물학

이미지 데이터



CTNNA1 항체를 사용하여 뇌, C6, 3T3, HeLa 세포를 대상으로 alpha 1 Catenin 단백질 발현을 확인하였다.