

**제품명: ALDH7A1** 토끼 단클론 항체

**카탈로그 번호: AMRe01626**

연구용 전용

## 요약

설명	재조합 토끼 단클론 항체
숙주	토끼
적용	WB, ICC/IF, IP
반응성	인간 쥐
결합	비결합
변형	수정치 없음
아이소타입	IgG
클론성	단클론
형태	액체
농도	0.3mg/ml. 본 제품의 농도는 제조 배치에 따라 다를 수 있습니다.
Storage	Aliquot 하여 $-20^{\circ}\text{C}$ 에 보관(12 개월 유효). 냉동/해동 반복을 피하십시오.
Shipping	Ice bags
버퍼	50mM 트리스클로르산(pH 7.4), 0.15M NaCl, 40% 글세롤 0.01% 아지다 트림릿 0.05% 보충 단백질
정제	천상정제

## 적용

희석 비율	WB 1:500-1:1000, ICC/IF 1:50-1:200, IP 1:20-1:50
분자량	Calculated MW: 58 kDa; Observed MW: 58 kDa

## 항원 정보

유전자명	ALDH7A1
다른 이름	aldehyde dehydrogenase 7 family member A1; EPD; PDE; ATQ1
유전자 ID	501
SwissProt ID	P49419
면역원	인간 ALDH7A1 의 항원 펩타이드

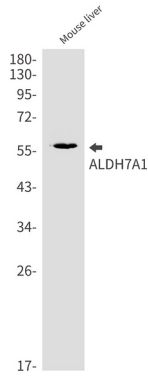
## 배경

대안 기능을 수행하는 효소 중 한 보호를 제공한다. 비인 알데히드 중화제, 알데히드 및 알코올의 비인 대안이다. 자립과 효소 생성에 알데히드를 대안으로 사용하도록 설계된 비인 효소이다. 이 효소는 근육에 풍부하다.

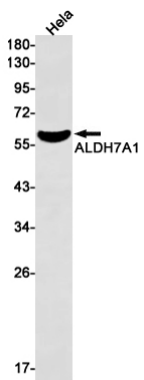
## 연구 분야

신호전달

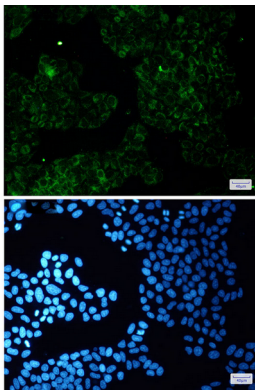
## 이미지 데이터



ALDH7A1 항을 사용하여 마우스 간 조직에서 ALDH7A1 의 위치 단백질 분석을 수행합니다.



ALDH7A1 항을 사용하여 HeLa 세포 용출액에서 ALDH7A1 의 위치 단백질 분석을 수행합니다.



ALDH7A1 항과 DAPI(청색)를 사용하여 HeLa 세포에서 ALDH7A1(녹색)의 면역표지화 분석을 수행했다.