

**제품명: ALDH2** 토끼 단클론 항체

**카탈로그 번호: AMRe01625**

연구용 전용

## 요약

설명	재조합 토끼 단클론 항체
숙주	토끼
적용	WB, IHC, IP
반응성	인간
결합	비결합
변형	수정치 없음
아이소타입	IgG
클론성	단클론
형태	액체
농도	0.51mg/ml. 본 제품의 농도는 재조합에 따라 다를 수 있습니다.
Storage	Aliquot 하여 $-20^{\circ}\text{C}$ 에 보관(12개월 유효). 냉동/해동 반복을 피하십시오.
Shipping	Ice bags
버퍼	50mM 트리스클로르산(pH 7.4), 0.15M NaCl, 40% 글세롤, 0.01% 아지다나, 투름 및 0.05% 보호덴필
정제	천상정제

## 적용

희석 비율	WB 1:500-1:1000, IHC 1:50-1:100, IP 1:20-1:50
분자량	Calculated MW: 56 kDa; Observed MW: 56 kDa

## 항원 정보

유전자명	ALDH2
다른 이름	ALDH2; ALDM; Aldehyde dehydrogenase; mitochondrial; ALDH class 2; ALDH-E2; ALDH1
유전자 ID	217
SwissProt ID	P05091
면역원	인간 ALDH2의 항원 펩타이드

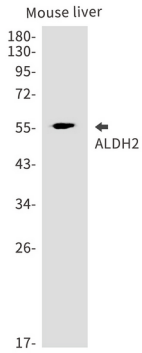
## 배경

알로스테릭 억제에 의해 조절되는 2/2 단계

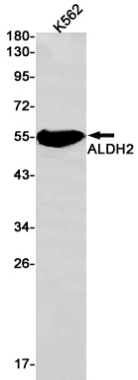
## 연구 분야

태그 및 이미지

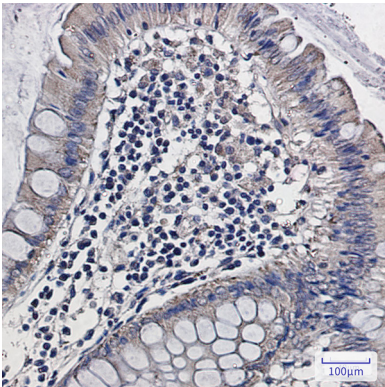
## 이미지 데이터



ALDH2 항체 사용이 마우스 간 조직에서 ALDH2의 위치를 부분적으로 확인합니다.



ALDH2 항체 사용이 K562 세포에서 ALDH2의 위치를 부분적으로 확인합니다.



표면 에피테리얼 결합 조직에 대한 ALDH2 항체 염색은 조직화 분석 항원 부에 고온 온도와 염색을 pH 6.0 용액 사용했다.